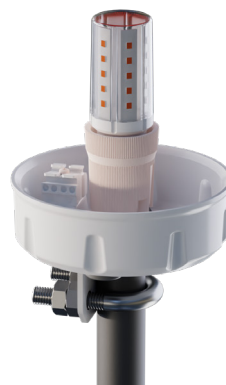


**ZOM-01**

**Сигнальный световой прибор Navigator серии ZOM-01** предназначен для светового ограждения высотных и протяженных объектов, представляющих угрозу безопасности воздушного движения (высотные здания и сооружения, дымоходные трубы, ретрансляционные мачты мобильной связи, опоры линий электропередач, крановые установки, мостовые опоры, строения в районе аэродромов и др.).



- Рассеиватель из ударопрочного поликарбоната красного цвета
- Устойчивость к механическим и температурным воздействиям, УФ-излучению
- Монтаж на трубу ( $d < 28$  мм) или металлический профиль (25x25 мм)
- Выполнен в соответствии с требованиями ФАП и ИСАО и относится к огням низкой интенсивности типа А и Б
- Сила света в направлении  $+10^\circ$  – 32 кд
- Лампа с красными светодиодами мощностью 7 Вт в комплекте
- Возможность подключения в линию



Код продукта	Мощность, Вт	Тип лампы	Цоколь лампы	Напряжение, В	Размер $d \times h$ , мм	Штрихкод
ZOM-01-7-E27	7	LED	E27	220–240	121x195	4650230 93260 0

Возможно приобретение модификации без лампы (лампа докупается отдельно, любого типа, мощностью до 60 Вт, с цоколем E27)

Код продукта	Патрон	Напряжение, В	Размер $d \times h$ , мм	Штрихкод
ZOM-01-60-E27	E27	220–240	121x195	4650230 93261 7