

## ГАРАНТИЙНЫЙ ТАЛОН

### ТРУБА HENCO STANDARD

№	Наименование продукта, диаметр	Длина, м
1	<i>HENCO Standard (PEXc-AL-PEXc)</i>	
2		
3		
4		
5		

Дата продажи \_\_\_\_\_

*Штамп или печать*

Продавец \_\_\_\_\_

*торгующей организации*

Гарантийный срок на изделие составляет 12 лет с момента продажи. При предъявлении претензий к качеству товара, покупатель предоставляет следующие документы:

1. Заявление в произвольной форме, в котором указываются:
  - название организации или Ф.И.О. покупателя;
  - фактический адрес покупателя и контактный телефон;
  - название и адрес организации, производившей монтаж;
  - краткое описание параметров системы, в которой использовалось изделие;
  - краткое описание дефекта.
2. Документ, подтверждающий покупку изделия (накладная, квитанция).
3. Акт гидравлического испытания системы, в которой монтировалось изделие.
4. Настоящий гарантийный талон.

Информация принимается в электронном виде по адресу:  
[ServiceRussia@henco.be](mailto:ServiceRussia@henco.be)

В случае необоснованности претензии затраты на диагностику и экспертизу изделия оплачиваются Покупателем.

## ТЕХНИЧЕСКИЙ ПАСПОРТ ИЗДЕЛИЯ



Производитель: Henco nv, Toekomstlaan 27, 2200 Herentals, BELGIUM,  
<https://henco.pro/>



**МНОГОСЛОЙНАЯ М ТРУБА HENCO STANDARD**  
**(PE-Xc/AL/PE-Xc)**

**СЕРТИФИКАТ СООТВЕТСТВИЯ № РОСС ВЕ.АД07.Н01103**

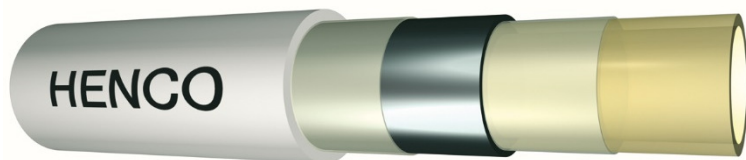
2021

Настоящий эксплуатационный документ содержит сведения о конструкции, характеристиках изделия, указания, необходимые для правильной и безопасной эксплуатации изделия, а также сведения, удостоверяющие гарантии изготовителя. Паспорт составлен в соответствии с межгосударственным стандартом ГОСТ 2.601-2013.

### 1.1. Назначение изделия

Многослойные М трубы HENCO STANDARD являются трубами универсального применения. Труба применяется в системах питьевого и хозяйственно-питьевого назначения, горячего водоснабжения, отопления, теплых полов, а также в качестве технологических трубопроводов, транспортирующих жидкости, не агрессивные к материалам трубы.

### 1.2 Состав изделия



Труба HENCO STANDARD состоит из сваренной встык алюминиевой трубы с внутренним и внешним слоями полиэтилена, которые были сшиты с использованием электронных лучей. Различные слои соединены друг с другом с помощью высококачественного клея. Внутренняя и внешняя трубы изготавливаются из гранул полиэтилена (HDPE), которые были сшиты с помощью электронных лучей.

### 1.3 Технические данные

Наружный диаметр, мм	16	20	26	32	40	50	63	75	90
Внутренний диаметр, мм	12	16	20	26	33	42	54	63	76
Толщина стенки, мм	2	2	3	3	3,5	4	4,5	6	7
Максим. рабочая темп-ра, °С*	95								
Максимальное раб. давление, Бар	16	16	16	16	10	10	10	10	10
Класс эксплуатации (ГОСТ Р 52134-2003)	1-5, ХВ								
Кэфф-т теплопроводности, Вт/м*К	0,43								
Кэфф-т лин. расширения, мм/м*К	0,025								
Шероховатость трубы, мкм	7								
Коэффициент диффузии кислорода, мг/л	0								
Миним. радиус изгиба вручную с применением внешней пружины	5x D	5x D	5x D	*	*	*	*	*	*
Миним. радиус изгиба вручную с применением внутренней пружины	3x D	3x D	3x D	*	*	*	*	*	*
Степень сшивки (гарантир-ая)	60%								
Масса, кг/м	0.1 25	0.1 47	0.2 85	0.3 9	0.5 28	0.7 66	1.1 55	1.5 16	2.1 55

\*-в соответствии с классом эксплуатации по ГОСТ Р 52134-2003

### 1.4 Транспорт и хранение

При железнодорожных и автомобильных перевозках бухты труб допускаются к транспортировке только в крытом подвижном составе.

Во избежание повреждения труб их следует укладывать на ровную поверхность, без острых выступов и неровностей. Сбрасывание труб с транспортных средств не допускается.

Хранение металлопластиковых труб должно производиться по условиям 5 (ОЖ4), раздела 10 ГОСТ 15150-69 в проветриваемых навесах или помещениях. Трубные бухты допускается хранить в штабелях высотой не более 3м. При хранении трубы должны быть защищены от воздействия прямых солнечных лучей.

### 1.5 Монтаж

Монтаж должен производиться в соответствии с требованиями производителя и руководящих отраслевых стандартов СП 41-109-2005, СП 40-103-98, СП 41-102-98.

Нельзя использовать трубы имеющие складки и повреждения, не допускаются сплющивания и переломы трубы в процессе монтажа. Поврежденный участок необходимо вырезать (возможно применение ремонтных фитингов). Для защиты трубы рекомендуется применять защитную гофру марки Henco. При монтаже трубы в стяжку ее рекомендуется помещать в защитную гофру для предотвращения перегрева пола. Необходимо предусматривать компенсацию температурного расширения трубы.

### 1.6 Эксплуатация

Трубы должны эксплуатироваться в соответствии со своим классом по ГОСТ Р 52134-2003. Не допускается применение данных труб в помещениях категории «Г» по пожарной опасности; в помещениях с источниками теплового излучения с температурой поверхности выше 150°C; в системах центрального отопления с элеваторными узлами; для расширительного, предохранительного, переливного и сигнального трубопроводов (СП 41-102-98). Не допускается открытая прокладка трубы без защиты от УФ излучения.

### 1.6 Утилизация

Утилизация изделия производится в соответствии с законами РФ от 04 мая 1999 г. №96-ФЗ «Об охране атмосферного воздуха», от 24 июня 1998 г. №89-ФЗ «Об отходах производства и потребления», от 10 января 2002 г. №7-ФЗ «Об охране окружающей среды», а также другими российскими и региональными нормами, актами, правилами, распоряжениями и пр., принятыми во исполнение указанных законов.

### 1.7 Гарантийные обязательства

- Изготовитель гарантирует соответствие изделия требованиям безопасности, при условии соблюдения потребителем правил использования, транспортировки, хранения, монтажа и эксплуатации.
- Гарантия распространяется на все дефекты, возникшие по вине завода-изготовителя.
- Гарантия не распространяется на дефекты, возникшие в случае нарушения паспортных режимов хранения, монтажа, испытания, эксплуатации и обслуживания изделия, ненадлежащей транспортировки и погрузочно-разгрузочных работ.