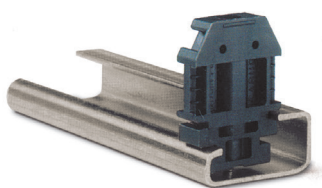


Аксессуары

Концевые фиксаторы

Тип ВТ/DIN/PO



Назначение:

- фиксация набора клеммных зажимов на рейке.

Условия монтажа:

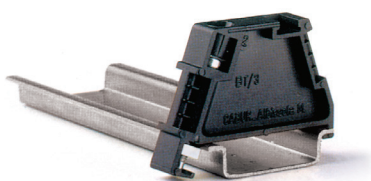
- крепление на рейку типа G.

Характеристики:

- толщина – 8 мм;
- материал – полиамид.

Цвет	Код фиксатора
Черный	ZBT001

Тип ВТ/3



Назначение:

- фиксация набора клеммных зажимов на рейке.

Условия монтажа:

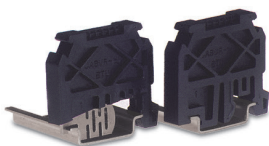
- крепление на рейку типа OMEGA 3.

Характеристики:

- толщина – 8 мм;
- фиксируется винтом;
- материал – полиамид.

Цвет	Код фиксатора
Черный	ZBT003

Тип ВТУ



Назначение:

- фиксация набора клеммных зажимов на рейке.

Условия монтажа:

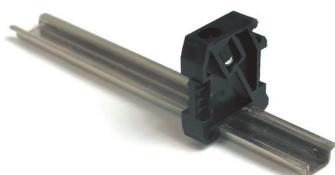
- крепление на рейки типа OMEGA 3 и G.

Характеристики:

- толщина – 8 мм;
- материал – полиамид.

Цвет	Код фиксатора
Черный	ZBT005

Тип ВТ/2



Назначение:

- фиксация набора клеммных зажимов на рейке.

Условия монтажа:

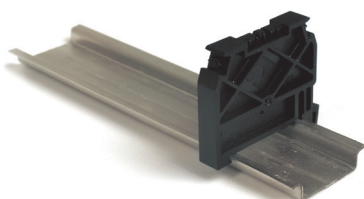
- крепление на рейку типа OMEGA 2.

Характеристики:

- толщина – 8 мм;
- материал – полиамид.

Цвет	Код фиксатора
Черный	ZBT006

Тип ВТО



Назначение:

- фиксация набора клеммных зажимов на рейке.

Условия монтажа:

- крепление на рейку типа OMEGA 3.

Характеристики:

- толщина – 8 мм;
- материал – полиамид.

Цвет	Код фиксатора
Черный	ZBT007