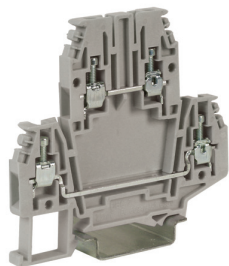
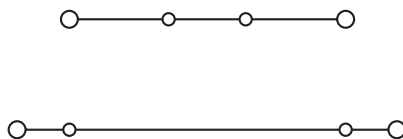


Многоуровневые проходные зажимы

Двухуровневые



Внешний вид



Электрическая схема

Назначение:

- многоуровневая коммутация слаботоковых цепей.

Условия монтажа:

- крепление на рейки типа OMEGA.

Отличительные особенности:

система втычных перемычек.

Характеристики:

- цвета: серый, бежевый, синий.

Характеристики		Значения	
Номинальное напряжение, В		630	
Номинальное импульсное напряжение U _{imp} , кВ		8	
Класс горючести		V0	
Температура эксплуатации, °С		от -40 до +80	
Материал корпуса		полиамид	
Материал токопроводящих элементов		никелированная латунь	

Сечение номинальное, мм ²		2,5	4
Тип зажима		DBC.2	DBC.4
Код зажима	серый	ZDB100GR	ZDB400GR
	бежевый	ZDB100	-
	синий	ZDB200	ZDB500
Диапазон сечений, мм ²	1 проводник	0,2-4	0,2-6
	2 проводника одинакового сечения	0,2-1,5	0,2-1,5
	1 проводник с наконечником	0,2-2,5	0,2-4
	2 проводника в двойном наконечнике	0,5-1,5	0,5-2,5
Сила тока номинальная, А		24	32
Сила тока максимальная, А		34	-
Сила тока для перемычки, А		24	32
Размеры после установки, мм Высота x Длина x Толщина		OMEGA 3: 66x70x5	OMEGA 3: 66x70x6

Аксессуары			
Торцевой изолятор	серый	ZDB101GR	ZDB401GR
	бежевый	ZDB101	-
	синий	ZDB201	ZDB402
Перемычки без изоляции	2 полюса	ZPTC0202	ZPTC0402
	3 полюса	ZPTC0203	ZPTC0403
	5 полюсов	ZPTC0205	ZPTC0405
	10 полюсов	ZPTC0210	ZPTC0410
	X полюсов	ZPTC0200 (50 полюсов)	ZPTC0400 (42 полюса)
Маркировка для перемычек		ZPTC0990	ZPTC0990
Изолирующие разделители для перемычек верхнего уровня	для изоляции 1 перемычки	ZDF800	ZDF800
	для изоляции 2-х перемычек	ZDF900	ZDF900
Изолирующий разделитель для перемычек нижнего уровня		ZDF500	ZDF500
Разделитель		ZDU07R	ZDU07R
Тестовый щуп		ZDC005	ZDC005
Маркировка (стр. 441)		CNU/08/51 CNU/08/61	CNU/08/51 CNU/08/61