



ВСЕСОЮЗНАЯ НЕЗАВИСИМАЯ ИССЛЕДОВАТЕЛЬСКАЯ  
ЛАБОРАТОРИЯ СВЕТОТЕХНИКИ  
(ООО «ВНИАС»)  
ЛАБОРАТОРИЯ СВЕТА

e-mail: info@vnils.ru

УТВЕРЖДАЮ

Руководитель ИЛ ООО "ВНИЛС"

  
Тришин А.И.

18 Мая 2020 г.



Протокол испытаний № 01\1805-20

Измерение основных светотехнических и электрических характеристик

Результаты испытаний настоящего протокола относятся только  
к испытанному образцу

Любое изменение данных, полное или частичное копирование  
протокола испытаний запрещено

2020 г.

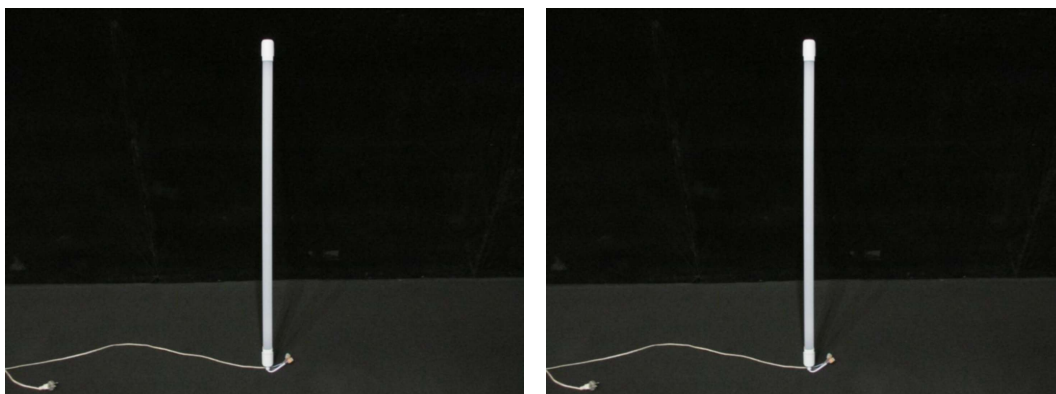


(ООО «ВНИЛС»)  
ЛАБОРАТОРИЯ СВЕТА

## 1. Изделие

Заявитель:	ООО ТПК "ВАРТОН", 121354 г.Москва, ул. Дорогобужская, д. 14 стр. 6
Наименование:	Светильник светодиодный Gauss IP65 1190*40*30мм 36Вт 2840lm 6500K ULTRACO
Торговая марка:	Gauss
Артикул:	143425336
Потребляемая мощность:	36Вт
КЦТ:	6500К
Световой поток:	
Вн. № образца:	

### 1.1 Фотографии образца



## 2. Место проведения испытаний

Всесоюзная Независимая Исследовательская Лаборатория Светотехники (ООО "ВНИЛС")  
121309, г. Москва, проезд Физкультурный, д.2, стр 1  
e-mail: info@vnils.ru

## 3. Условия проведения испытаний

Температура окружающей среды:	$25 \pm 2^{\circ}\text{C}$
Влажность:	$65 \pm 10\%$
Стабилизированное напряжение питания:	230В
Атмосферное давление:	$101\text{кПа} \pm 3\%$
Частота сети:	50Гц
Время наработки образца:	$\geq 60$ минут

## 4. Цель проведения испытаний

Проведение светотехнических испытаний, а также снятие основных фотометрических и электрических показателей

## 5. Нормативные ссылки

ГОСТ Р 54350-2015 - Светотехнические требования и методы испытаний  
ГОСТ 23198-94 - Методы измерения спектральных и цветовых характеристик



(ООО «ВНИЛС»)  
ЛАБОРАТОРИЯ СВЕТА

## 6. Испытательное оборудование

Наименование	Тип СИ (ИО)	Серийный номер
Гониофотометр	GO-R5000	G108492CO1321112
Спектрорадиометр	HAAS-2000	G108544CM5321117
Цифровой измеритель мощности	PF2010	G103508TM5321119
Источник питания переменного тока с ШИМ	DPS1010	Y119885CM5331138
Источник питания постоянного тока	WY305	G115986CJ6331118
Люксметр + Пульсметр + Яркометр	ТКА-ПКМ (09)	09884

## 7. Результаты испытаний

Параметр	Значение
Световой поток, <b>лм</b>	3118.6
Сила света (Макс), <b>кд</b>	813.7
Эффективность, <b>лм/Вт</b>	85.21
Потребляемая мощность, <b>Вт</b>	36.60
Коэффициент мощности	0.9839
Сила тока, <b>А</b>	0.1613
Коэффициент пульсации	3.1
Потребляемая мощность (реактивная), <b>ВАр</b>	6.5
Потребляемая мощность (полная), <b>ВА</b>	37.2
Угол рассеивания, °	130.3
Индекс цветопередачи	74.5
Коррелированная цветовая температура, <b>К</b>	6538

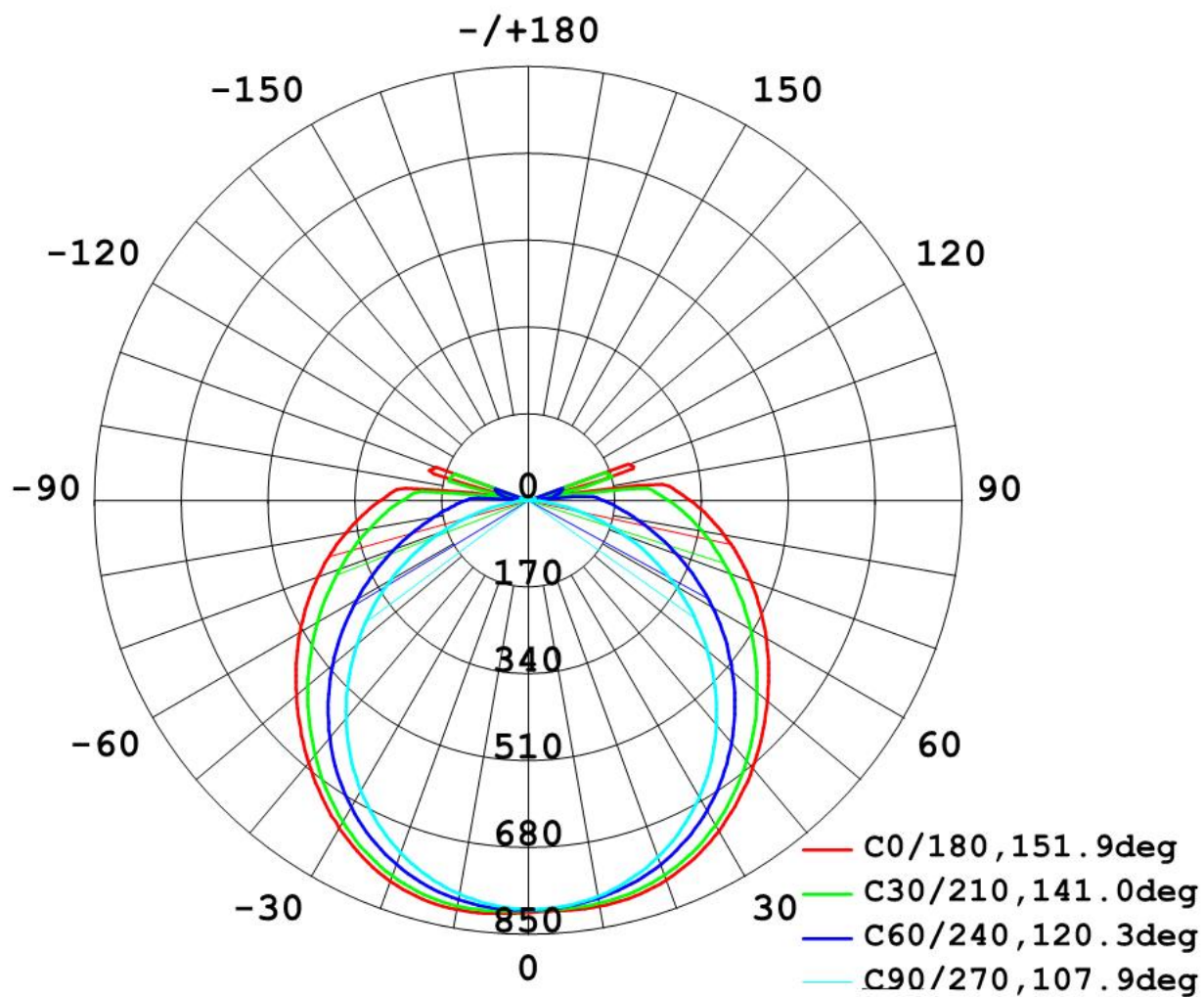
## 8. Приложения

Параметр	Приложение
Кривые распределения силы света	1
Спектрограмма	2
Конусная диаграмма освещённости	3
Коэфф. использования светильников	4



(ООО «ВНИЛС»)  
ЛАБОРАТОРИЯ СВЕТА

Приложение 1



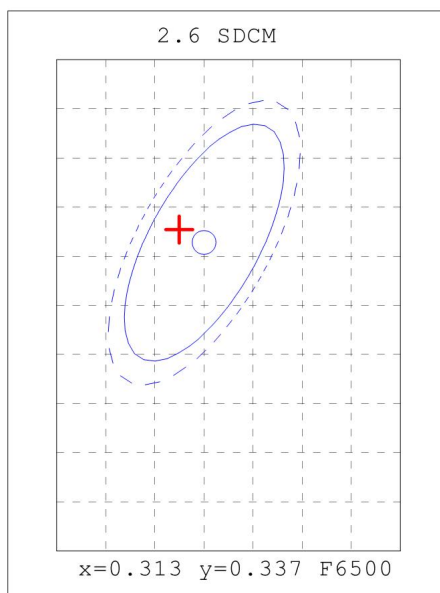
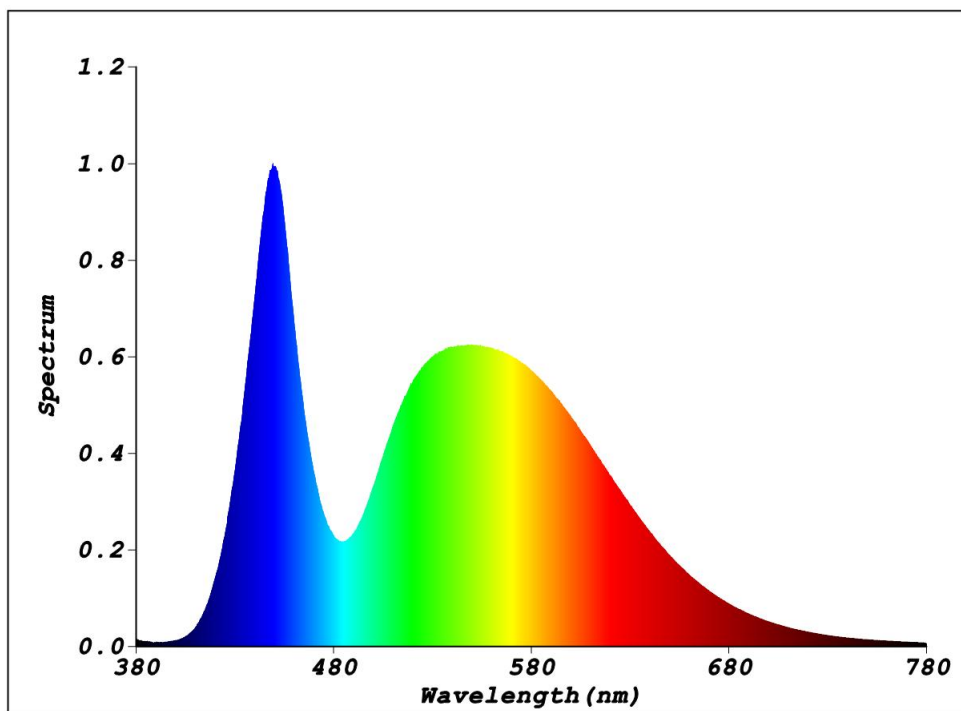
Инженер-метролог

Старцева Е.А.

Главный инженер-метролог

Лаухин С.Н.

### Приложение 2



Инженер-метролог

Старцева Е.А.

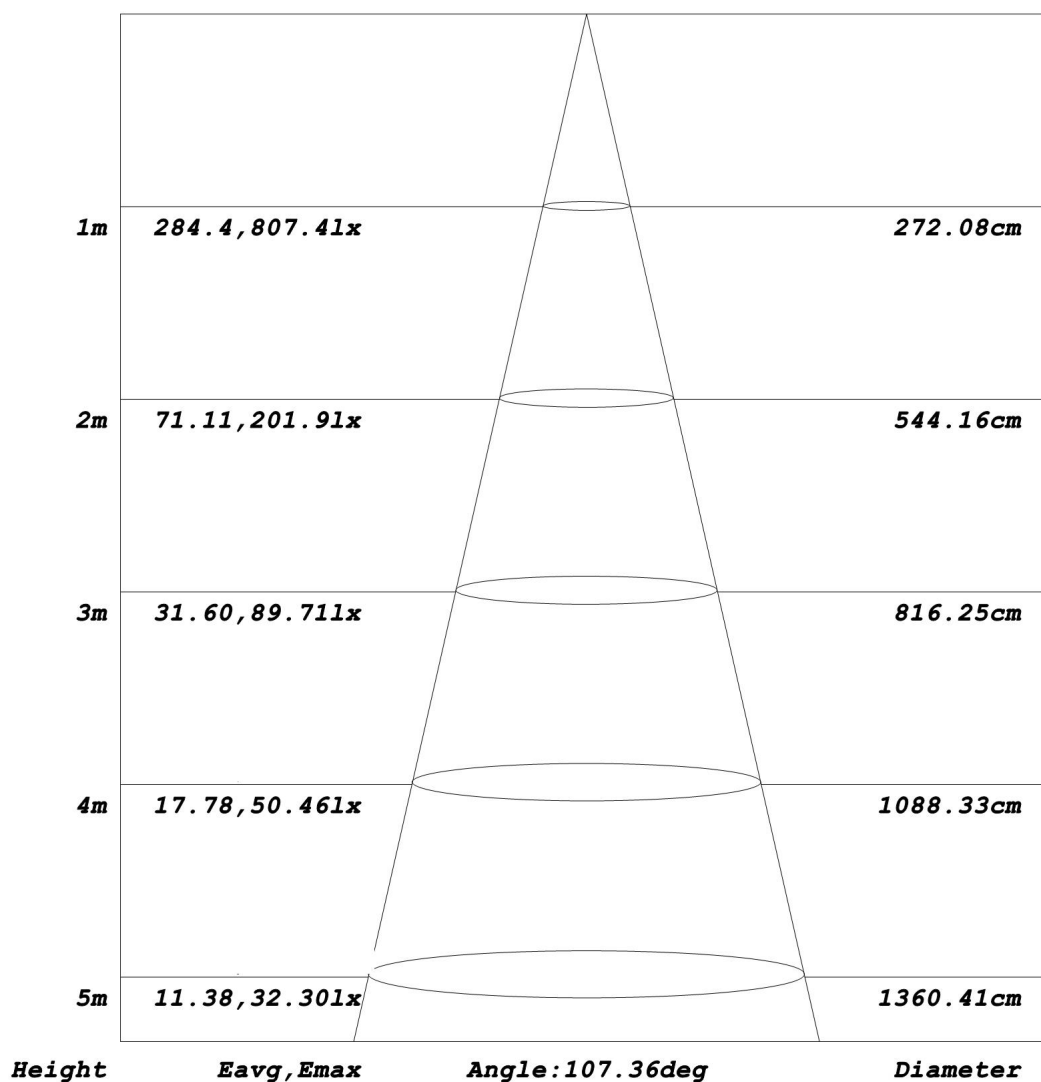
Главный инженер-метролог

Лаухин С.Н.



(ООО «ВНИЛС»)  
ЛАБОРАТОРИЯ СВЕТА

### Приложение 3



Инженер-метролог

Старцева Е.А.

Главный инженер-метролог

Лаухин С.Н.



(ООО «ВНИЛС»)  
ЛАБОРАТОРИЯ СВЕТА

### Приложение 4

REFLECTANCE										
<i>Ceiling</i>	0.8	0.8	0.8	0.7	0.7	0.7	0.5	0.5	0.5	0
<i>Walls</i>	0.7	0.5	0.3	0.7	0.5	0.3	0.7	0.5	0.3	0
<i>Working plane</i>	0.2	0.2	0.2	0.2	0.2	0.2	0.2	0.2	0.2	0
<b>ROOM INDEX</b>	<b>UTILIZATION FACTORS (PERCENT) <math>k(RI) \times RCR = 5</math></b>									
<i>k = 0.60</i>	51	39	32	50	39	31	49	38	31	25
<i>0.80</i>	61	48	40	59	47	40	57	46	39	32
<i>1.00</i>	68	56	48	67	55	47	64	56	47	39
<i>1.25</i>	75	63	55	74	62	54	70	60	53	45
<i>1.50</i>	80	69	60	78	67	60	75	65	58	49
<i>2.00</i>	87	77	69	85	75	68	81	73	66	57
<i>2.50</i>	92	82	74	89	80	73	85	77	71	61
<i>3.00</i>	95	87	79	93	85	78	88	81	75	65
<i>4.00</i>	100	92	86	97	90	84	92	86	81	70
<i>5.00</i>	103	96	91	100	94	89	94	89	85	73
<b>ROOM INDEX</b>	<b>UF (total)</b>									<b>Direct</b>
<b>According to DIN EN 13032-2 2004</b>						<b>Suspended</b>			<b>SHRNOM = 1.25</b>	

Инженер-метролог

Старцева Е.А.

Главный инженер-метролог

Лаухин С.Н.

2020 г.