



инструкция



## PDX Дюбель-хомут нейлоновый



материал дюбель-хомута: нейлон



бетон



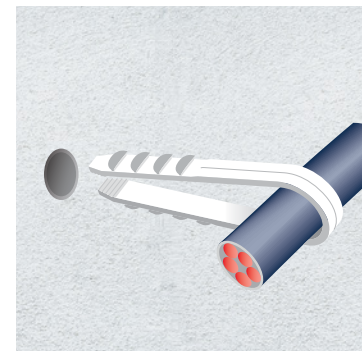
полнотелый  
кирпич



пакет



оптовая упаковка



## ПРИМЕНЕНИЕ



Дюбель-хомут PDX предназначен для быстрого и надёжного крепления круглого кабеля, металлорукава, гофрорукава. Дюбель-хомут монтируется вместе с обхваченным кабелем в просверленное отверстие в стене.

## ПРЕИМУЩЕСТВА

Быстрое и надёжное крепление кабеля к бетонным и кирпичным поверхностям осуществляется без использования дюбелей и шурупов.

## ТЕХНИЧЕСКИЕ ПАРАМЕТРЫ

Рекомендуемые нагрузки

на вырыв  
бетон, кирпич

ТИП	L	d <sub>0</sub>	h <sub>1</sub>	w	d <sub>1</sub>	кг
	мм	мм	мм	мм	мм	
PDX 5-10	46	6	30	11	5 - 10	5
PDX 11-18	54	6	32	15	11 - 18	5
PDX 19-25	64	6	32	23	19 - 25	5

L - длина дюбель-хомута  
d<sub>0</sub> - диаметр сверла

h<sub>1</sub> - мин. глубина сверления

w - ширина дюбель-хомута  
d<sub>1</sub> - диаметр кабеля

## МОНТАЖ

1. Просверлите отверстие в соответствии с таблицей ( d<sub>0</sub>, h<sub>1</sub> ).
2. Прочистите отверстие.
3. Вставьте дюбель-хомут вместе с обхваченным кабелем в отверстие.

