

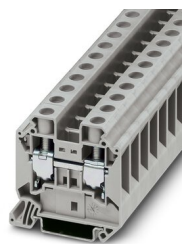
UT 16 - Проходные клеммы



3044199

<https://www.phoenixcontact.com/pc/produkty/3044199>

Просьба обратить внимание, что данные, представленные в данном PDF-документе, сгенерированы из нашего онлайн-каталога. Пожалуйста, посмотрите полные данные в документации пользователя. Действуют наши общие условия пользования, распространяющиеся на загрузки.



Проходные клеммы, номинальное напряжение: 1000 В, номинальный ток: 76 А, количество точек подсоединения: 2, тип подключения: Винтовые зажимы, Расчетное сечение: 16 мм², сечение: 1,5 мм² - 25 мм², тип монтажа: NS 35/7,5, NS 35/15, цвет: серый

Преимущества для вас

- Переходная перемычка позволяет объединять клеммы с различными типами соединения, например, винтовые клеммы UT 35 и клеммы 2,5 с технологией Push-in в блоки питания
- Описание гибких возможностей установки соединений в системе CLIPLINE complete приведено в разделе "Принадлежности для соединительных клеммных систем CLIPLINE complete"
- Возможность простой и быстрой подачи питания и распределения потенциалов сильных токов, а также использования проводов с поперечным сечением до 35 мм² с помощью переходной перемычки
- Опробовано для железнодорожного транспорта

Коммерческие данные

Номер артикула	3044199
Упаковочная единица	50 Количество
Минимальное количество, предусмотренное условиями заказа	1 Количество
Ключ изделия	BE1111
Страница каталога	Стр. 185 (C-1-2019)
GTIN	4017918977535
Вес/шт. (с упаковкой)	30,273 g
Вес/шт. (без упаковки)	30,273 g
Номер таможенного тарифа	85369010
Страна происхождения	TR

Технические характеристики

Характеристики изделий

Тип изделия	Проходная клемма
Серия изделий	UT
Область применения	Железнодорожная индустрия
	Машиностроение
	Производство комплектного оборудования
	Обрабатывающая промышленность
Количество точек подключения	2
Количество рядов	1
Потенциалы	1

Изоляционные характеристики

Категория перенапряжения	III
Степень загрязнения	3

Электрические характеристики

Расчетное импульсное напряжение	8 кВ
Макс. мощность потерь при номинальных условиях	2,43 Вт

Характеристики клемм

Количество точек подключения на ярус	2
Номинальное сечение	16 мм ²

1-этажные, подключение сверху и снизу

Резьба винтов	M5
Момент затяжки	2,5 ... 3 Нм
Длина снятия изоляции	14 мм
Калиберная пробка	A7
Подключение согласно стандарту	МЭК 60947-7-1
Сечение жесткого провода	1,5 мм ² ... 25 мм ²
Сечение проводника AWG	14 ... 4 (пересчитано согласно МЭК)
Сечение гибкого провода	1,5 мм ² ... 25 мм ²
Сечение гибкого проводника [AWG]	14 ... 4 (пересчитано согласно МЭК)
Сечение гибкого проводника (с кабельным наконечником без пластиковой втулки)	1 мм ² ... 16 мм ²
Сечение гибкого проводника (с кабельным наконечником и пластиковой втулкой)	1 мм ² ... 16 мм ²
2 жестких провода одинакового сечения	1 мм ² ... 6 мм ²
2 гибких провода одинакового сечения	1 мм ² ... 6 мм ²
2 гибких проводника одинакового сечения с кабельным наконечником без пластиковой втулки	1 мм ² ... 6 мм ²
2 гибких проводника одинакового сечения с наконечником TWIN с пластиковой втулкой	0,75 мм ² ... 10 мм ²

UT 16 - Проходные клеммы



3044199

<https://www.phoenixcontact.com/pc/produkty/3044199>

Номинальный ток	76 A
Максимальный ток нагрузки	101 A (для кабеля сечением 25 мм ² Поперечное сечение)
Номинальное напряжение	1000 В
Указание	Внимание: В разделе загрузок Вы найдете разрешение на использование продукции, размеры сечений для подключения и указания для подключения алюминиевых проводников.
Номинальное сечение	16 мм ²

Данные по взрывозащищенности

Расчетные данные (ATEX/IECEx)

Маркировка	Ⓜ II 2 GD Ex eb IIC Gb
Диапазон рабочих температур	-60 °C ... 110 °C
Принадлежности, сертифицированные для применения во взрывоопасных областях	3047206 D-UT 16 1205066 SZS 1,0X4,0 VDE 3022276 CLIPFIX 35-5 3022218 CLIPFIX 35
Список перемычек	Перемычка / FBS 2-12 / 3005950
Данные перемычки	73,5 A / 16 мм ²
Повышение температуры Ex	40 K (80,5 A / 16 мм ²)
Расчетное напряжение	690 В
при перемыкании перемычкой	690 В
Расчетное напряжение изоляции	630 В
Выход	(постоянно)

Ярус-взрывобезопасность Общие сведения

Расчетный ток	73,5 A
Максимальный ток нагрузки	89,5 A
Проходное сопротивление	0,16 мΩ

Параметры подключения Ex Общие сведения

Диапазон моментов вращения	2,5 Нм ... 3 Нм
Номинальное сечение	16 мм ²
Номинальное сечение AWG	6
Возможности подключения, жесткие проводники	1,5 мм ² ... 25 мм ²
Сечение подключаемого провода AWG	16 ... 4
Возможности подключения, гибкие проводники	1,5 мм ² ... 16 мм ²
Сечение подключаемого провода AWG	16 ... 6
2 жестких провода одинакового сечения	1 мм ² ... 6 мм ²
2 жестких провода одинакового сечения AWG	18 ... 10
2 гибких провода одинакового сечения	1 мм ² ... 4 мм ²
2 гибких провода одинакового сечения AWG	18 ... 12

Размеры

Ширина	12,2 мм
--------	---------

UT 16 - Проходные клеммы



3044199

<https://www.phoenixcontact.com/pc/produkty/3044199>

Ширина крышки	2,2 мм
Высота	55,5 мм
Глубина	54,4 мм
Глубина на NS 35/7,5	55 мм
Глубина на NS 35/15	62,5 мм

Спецификации материала

Цвет	серый
Класс воспламеняемости согласно UL 94	V0
Группа изоляционного материала	I
Изоляционный материал	PA
Статическое использование изоляционного материала на холоде	-60 °C
Температурный индекс изоляционного материала (DIN EN 60216-1 (VDE 0304-21))	130 °C
Относительный температурный индекс изоляционного материала (Elec., UL 746 B)	130 °C
Противопожарная защита рельсовых TC (DIN EN 45545-2) R22	HL 1 - HL 3
Противопожарная защита рельсовых TC (DIN EN 45545-2) R23	HL 1 - HL 3
Противопожарная защита рельсовых TC (DIN EN 45545-2) R24	HL 1 - HL 3
Противопожарная защита рельсовых TC (DIN EN 45545-2) R26	HL 1 - HL 3
Калориметрическая теплоотдача NFPA 130 (ASTM E 1354)	28 MJ/kg
Воспламеняемость поверхности NFPA 130 (ASTM E 162)	имеется
Специфическая оптическая плотность дымовых газов NFPA 130 (ASTM E 662)	имеется
Токсичность дымовых газов NFPA 130 (SMP 800C)	имеется

Электрические испытания

Испытание импульсным напряжением

Испытательное напряжение, заданное значение	9,8 кВ
Результат	Испытание пройдено

Испытание на нагрев

Требования, испытание на нагревание	Повышение температуры ≤ 45 К
Результат	Испытание пройдено
Стойкость к кратковременным токам 16 мм ²	1,92 кА
Результат	Испытание пройдено

Рабочая электрическая прочность

Испытательное напряжение, заданное значение	2,2 кВ
Результат	Испытание пройдено

Механические характеристики

UT 16 - Проходные клеммы



3044199

<https://www.phoenixcontact.com/pc/produkty/3044199>

Механические данные

Открытая боковая стенка	Да
-------------------------	----

Механические испытания

Механическая прочность

Результат	Испытание пройдено
-----------	--------------------

Крепление на носителе

Монтажная рейка/крепежное основание	NS 32/NS 35
Сила при испытании, заданное значение	5 Н
Результат	Испытание пройдено

Испытание на повреждение и расшатывание проводника

Скорость вращения	10 об/мин.
Повороты	135
Сечение провода / масса	1,5 мм ² /0,4 кг
	16 мм ² /2,9 кг
	25 мм ² /4,5 кг
Результат	Испытание пройдено

Экологические условия и условия эксплуатации

Испытание игольчатым пламенем

Время воздействия	30 с
Результат	Испытание пройдено

Вибрации/ широкополосные шумы

Спецификации по испытанию	DIN EN 50155 (VDE 0115-200):2018-05
Ассортимент	Испытания на долговечность, категория 2, на поворотной тележке
Частота	от $f_1 = 5$ Гц до $f_2 = 250$ Гц
ASD-уровень	6,12 (м/с ²) ² /Гц
Ускорение	3,12г
Продолжительность испытания на 1 ось	5 ч
Направление испытания	X-, Y- и Z-ось

Ударопрочность

Спецификации по испытанию	DIN EN 50155 (VDE 0115-200):2008-03
Форма удара	Полусинусоида
Ускорение	30г
Продолжительность удара	18 мс
Количество ударов в 1 направлении	3
Направление испытания	X-, Y- и Z-ось (положит. и отрицат.)

Условия окружающей среды

Температура окружающей среды (хранение/транспорт)	-25 °C ... 60 °C (кратковременно, не более 24 ч, от -60 °C до +70 °C)
---	---

UT 16 - Проходные клеммы



3044199

<https://www.phoenixcontact.com/pc/produkty/3044199>

Температура окружающей среды (при монтаже)	-5 °C ... 70 °C
Температура окружающей среды (при эксплуатации)	-5 °C ... 70 °C
Допустимая влажность воздуха (хранение / транспортировка)	30 % ... 70 %

Стандарты и предписания

Подключение согласно стандарту	МЭК 60947-7-1
--------------------------------	---------------

Монтаж

Тип монтажа	NS 35/7,5
	NS 35/15

UT 16 - Проходные клеммы

3044199

<https://www.phoenixcontact.com/pc/produkty/3044199>



Чертежи

Электрическая схема



UT 16 - Проходные клеммы



3044199

<https://www.phoenixcontact.com/pc/produkty/3044199>

Сертификаты

To download certificates, visit the product detail page: <https://www.phoenixcontact.com/pc/produkty/3044199>

DNV

ID допуска: TAE00001S9



CSA

ID допуска: 13631

	Номинальное напряжение U_N	Номинальный ток I_N	Сечение AWG	Сечение мм^2
Группа использования В				
	600 В	85 А	16 - 4	-
Группа использования С				
	600 В	85 А	16 - 4	-



IECEE CB Scheme

ID допуска: DE1-65779

	Номинальное напряжение U_N	Номинальный ток I_N	Сечение AWG	Сечение мм^2
	1000 В	76 А	-	- 16



EAC

ID допуска: RU C-DE.AI30.B.01102



cULus Recognized

ID допуска: E60425

	Номинальное напряжение U_N	Номинальный ток I_N	Сечение AWG	Сечение мм^2
Группа использования В				
	600 В	85 А	16 - 4	-
Возможность подсоединения нескольких проводников	600 В	85 А	- 14	-
Группа использования С				
	600 В	85 А	16 - 4	-
Возможность подсоединения нескольких проводников	600 В	85 А	- 14	-

UT 16 - Проходные клеммы



3044199

<https://www.phoenixcontact.com/pc/produkty/3044199>



LR

ID допуска: LR2003762TA



RS

ID допуска: 22.44.01.00083.250



VDE Zeichengenehmigung

ID допуска: 40020166

	Номинальное напряжение U_N	Номинальный ток I_N	Сечение AWG	Сечение мм^2
	1000 В	76 А	-	1,5 - 16



ATEX

ID допуска: KEMA04ATEX2048U

	Номинальное напряжение U_N	Номинальный ток I_N	Сечение AWG	Сечение мм^2
Только гибкие провода	690 В	73,5 А	-	1,5 - 16
Только жесткие провода	690 В	89,5 А	-	1,5 - 25



cUL Recognized

ID допуска: E192998

	Номинальное напряжение U_N	Номинальный ток I_N	Сечение AWG	Сечение мм^2
	600 В	85 А	16 - 4	-



EAC Ex

ID допуска: RU C-DE.HA91.B.00066



IECEX

ID допуска: IECEX KEM 06.0027U

	Номинальное напряжение U_N	Номинальный ток I_N	Сечение AWG	Сечение мм^2
Только гибкие провода	690 В	73,5 А	-	1,5 - 16
Только жесткие провода	690 В	89,5 А	-	1,5 - 25



UL Recognized

UT 16 - Проходные клеммы



3044199

<https://www.phoenixcontact.com/pc/produkty/3044199>

ID допуска: E192998

	Номинальное напряжение U_N	Номинальный ток I_N	Сечение AWG	Сечение мм^2
	600 В	85 А	16 - 4	-



CCC

ID допуска: 2020322313000622



UKCA-EX

ID допуска: DEKRA 21UKEX0304U

cULus Recognized

UT 16 - Проходные клеммы



3044199

<https://www.phoenixcontact.com/pc/produkty/3044199>

Классификация

ECLASS

ECLASS-11.0	27141120
ECLASS-13.0	27250101

ETIM

ETIM 9.0	EC000897
----------	----------

UNSPSC

UNSPSC 21.0	39121400
-------------	----------

UT 16 - Проходные клеммы

3044199

<https://www.phoenixcontact.com/pc/produkty/3044199>



Environmental product compliance

China RoHS

Период времени для применения по назначению: не ограничен = EFUP-е

Не содержит опасных веществ, выходящих за пределы пороговых значений

UT 16 - Проходные клеммы

3044199

<https://www.phoenixcontact.com/pc/produkty/3044199>



Принадлежности

i Указание: использование некоторых из приведенных ниже принадлежностей может ограничить возможности данного продукта.

FBS 2-12 - Перемычка

3005950

<https://www.phoenixcontact.com/pc/produkty/3005950>



Перемычка, размер шага: 12 мм, полюсов: 2, цвет: красный

i Максимально допустимая нагрузка по току: 76 А

RB 35-16 - Переходная перемычка

3032169

<https://www.phoenixcontact.com/pc/produkty/3032169>



Переходная перемычка, размер шага: 14 мм, полюсов: 2, цвет: красный

i Максимально допустимая нагрузка по току: 90 А

UT 16 - Проходные клеммы

3044199

<https://www.phoenixcontact.com/pc/produkty/3044199>



RB 16-6 - Переходная перемычка

3047072

<https://www.phoenixcontact.com/pc/produkty/3047072>



Переходная перемычка, размер шага: 12,2 мм, полюсов: 2, цвет: красный

 Максимально допустимая нагрузка по току: 37 А

RB UT 16-(2,5/4) - Переходная перемычка

3047073

<https://www.phoenixcontact.com/pc/produkty/3047073>



Переходная перемычка, размер шага: 11 мм, полюсов: 2, длина: 31 мм, цвет: красный

 Максимально допустимая нагрузка по току: 40 А

UT 16 - Проходные клеммы

3044199

<https://www.phoenixcontact.com/pc/produkty/3044199>



RB UT 16-ST(2,5/4) - Переходная перемычка

3047099

<https://www.phoenixcontact.com/pc/produkty/3047099>



Переходная перемычка, размер шага: 11 мм, полюсов: 2, длина: 41 мм, цвет: красный

 Максимально допустимая нагрузка по току: 40 А

AGK 4-UT 16 - Клеммы-отводы

3047125

<https://www.phoenixcontact.com/pc/produkty/3047125>



Клеммы-отводы, номинальное напряжение: 1000 В, номинальный ток: 32 А, количество точек подсоединения: 1, тип подключения: Винтовые зажимы, сечение: 0,14 мм² - 6 мм², тип монтажа: на основной элемент, цвет: серый

UT 16 - Проходные клеммы

3044199

<https://www.phoenixcontact.com/pc/produkty/3044199>



D-UT 16 - Концевая крышка

3047206

<https://www.phoenixcontact.com/pc/produkty/3047206>

Концевая крышка, ширина: 2,2 мм, высота: 52,8 мм, цвет: серый



TPNS-UK - Разделительная пластина

0706647

<https://www.phoenixcontact.com/pc/produkty/0706647>

Разделительная пластина, ширина: 2 мм, высота: 80 мм, цвет: серый



UT 16 - Проходные клеммы

3044199

<https://www.phoenixcontact.com/pc/produkty/3044199>



X-PEN 0,35 - Маркер

0811228

<https://www.phoenixcontact.com/pc/produkty/0811228>



Маркер без картриджа, для ручной маркировки табличек, поставляемых без надписей, для нанесения надписей с повышенной водостойкостью, толщина линии 0,35 мм

WS UT 16 - Предупредительная табличка

3047374

<https://www.phoenixcontact.com/pc/produkty/3047374>

Предупредительная табличка для клеммных модулей UT



UT 16 - Проходные клеммы

3044199

<https://www.phoenixcontact.com/pc/produkty/3044199>



SZS 1,0X6,5 VDE - Отвертка

1205079

<https://www.phoenixcontact.com/pc/produkty/1205079>



Шлицевая отвертка, изоляция согласно VDE, размер: 1,0 x 6,5 x 150 мм, 2-компонентная ручка, защита от скатывания

LPS-12/E - Штекеры для обслуживания

3270600

<https://www.phoenixcontact.com/pc/produkty/3270600>



Штекеры для обслуживания, цвет: красный

UT 16 - Проходные клеммы

3044199

<https://www.phoenixcontact.com/pc/produkty/3044199>



LPS-12 - Штекеры для обслуживания

3270601

<https://www.phoenixcontact.com/pc/produkty/3270601>



Штекеры для обслуживания, сечение: 0,14 мм²- 4 мм², цвет: красный

LPO 16/E - Штекер-отвод

3270531

<https://www.phoenixcontact.com/pc/produkty/3270531>



Штекер-отвод, номинальное напряжение: 800 В, номинальный ток: 24 А, полюсов: 1, тип подключения: Зажимы Push-in, Расчетное сечение: 2,5 мм², сечение: 0,14 мм²- 4 мм², цвет: серый

UT 16 - Проходные клеммы

3044199

<https://www.phoenixcontact.com/pc/produkty/3044199>



LPO 16 - Штекер-отвод

3270532

<https://www.phoenixcontact.com/pc/produkty/3270532>



Штекер-отвод, номинальное напряжение: 800 В, номинальный ток: 24 А, полюсов: 1, тип подключения: Зажимы Push-in, Расчетное сечение: 2,5 мм², сечение: 0,14 мм²- 4 мм², цвет: серый

NS 35/ 7,5 PERF 2000MM - DIN-рейка перфорацией

0801733

<https://www.phoenixcontact.com/pc/produkty/0801733>



DIN-рейка перфорацией, Вариант упаковки из 25 штук (50 м), согласно EN 60715, материал: Сталь, оцинкован., пассивирован., Стандартный профиль, цвет: серебристый

UT 16 - Проходные клеммы

3044199

<https://www.phoenixcontact.com/pc/produkty/3044199>



NS 35/ 7,5 UNPERF 2000MM - Несущая рейка без перфорации

0801681

<https://www.phoenixcontact.com/pc/produkty/0801681>



Несущая рейка без перфорации, Вариант упаковки из 25 штук (50 м), согласно EN 60715, материал: Сталь, оцинкован., пассивирован., Стандартный профиль, цвет: серебристый

NS 35/ 7,5 WH PERF 2000MM - DIN-рейка перфорацией

1204119

<https://www.phoenixcontact.com/pc/produkty/1204119>



DIN-рейка перфорацией, Вариант упаковки из 25 штук (50 м), согласно EN 60715, материал: Сталь, оцинковка, белая пассивация, Стандартный профиль, цвет: серебристый

UT 16 - Проходные клеммы

3044199

<https://www.phoenixcontact.com/pc/produkty/3044199>



NS 35/ 7,5 WH UNPERF 2000MM-VPE 10 - Несущая рейка без перфорации

1204122

<https://www.phoenixcontact.com/pc/produkty/1204122>



Несущая рейка без перфорации, Вариант упаковки из 10 штук (20 м), согласно EN 60715, материал: Сталь, оцинковка, белая пассивация, Стандартный профиль, цвет: серебристый

NS 35/ 7,5 AL UNPERF 2000MM - Несущая рейка без перфорации

0801704

<https://www.phoenixcontact.com/pc/produkty/0801704>



Несущая рейка без перфорации, Вариант упаковки из 25 штук (50 м), согласно EN 60715, материал: Алюминий, без покрытия, Стандартный профиль, цвет: серебристый

UT 16 - Проходные клеммы

3044199

<https://www.phoenixcontact.com/pc/produkty/3044199>



NS 35/ 7,5 ZN PERF 2000MM - DIN-рейка перфорацией

1206421

<https://www.phoenixcontact.com/pc/produkty/1206421>



DIN-рейка перфорацией, Вариант упаковки из 25 штук (50 м), согласно EN 60715, материал: Сталь, оцинкованный, Стандартный профиль, цвет: серебристый

NS 35/ 7,5 ZN UNPERF 2000MM - Несущая рейка без перфорации

1206434

<https://www.phoenixcontact.com/pc/produkty/1206434>



Несущая рейка без перфорации, Вариант упаковки из 25 штук (50 м), согласно EN 60715, материал: Сталь, оцинкованный, Стандартный профиль, цвет: серебристый

UT 16 - Проходные клеммы

3044199

<https://www.phoenixcontact.com/pc/produkty/3044199>



NS 35/ 7,5 CU UNPERF 2000MM-VPE 10 - Несущая рейка без перфорации

0801762

<https://www.phoenixcontact.com/pc/produkty/0801762>



Несущая рейка без перфорации, Вариант упаковки из 10 штук (20 м), согласно EN 60715, материал: Медь, без покрытия, Стандартный профиль, цвет: Под медь

NS 35/ 7,5 CAP - Концевой колпачок

1206560

<https://www.phoenixcontact.com/pc/produkty/1206560>

Наконечник для DIN-рейки NS 35/7,5



UT 16 - Проходные клеммы

3044199

<https://www.phoenixcontact.com/pc/produkty/3044199>



NS 35/15 PERF 2000MM - DIN-рейка перфорацией

1201730

<https://www.phoenixcontact.com/pc/produkty/1201730>



DIN-рейка перфорацией, Вариант упаковки из 25 штук (50 м), соотв. EN 60715, материал: Сталь, оцинкован., пассивирован., Стандартный профиль, цвет: серебристый

NS 35/15 UNPERF 2000MM - Несущая рейка без перфорации

1201714

<https://www.phoenixcontact.com/pc/produkty/1201714>



Несущая рейка без перфорации, Вариант упаковки из 25 штук (50 м), соотв. EN 60715, материал: Сталь, оцинкован., пассивирован., Стандартный профиль, цвет: серебристый

UT 16 - Проходные клеммы

3044199

<https://www.phoenixcontact.com/pc/produkty/3044199>



NS 35/15 WH PERF 2000MM - DIN-рейка перфорацией

0806602

<https://www.phoenixcontact.com/pc/produkty/0806602>



DIN-рейка перфорацией, Вариант упаковки из 25 штук (50 м), соотв. EN 60715, материал: Сталь, оцинковка, белая пассивация, Стандартный профиль, цвет: белый

NS 35/15 WH UNPERF 2000MM-VPE 10 - Несущая рейка без перфорации

1204135

<https://www.phoenixcontact.com/pc/produkty/1204135>



Несущая рейка без перфорации, Вариант упаковки из 10 штук (20 м), соотв. EN 60715, материал: Сталь, оцинковка, белая пассивация, Стандартный профиль, цвет: серебристый

UT 16 - Проходные клеммы

3044199

<https://www.phoenixcontact.com/pc/produkty/3044199>



NS 35/15 AL UNPERF 2000MM - Несущая рейка без перфорации

1201756

<https://www.phoenixcontact.com/pc/produkty/1201756>



Несущая рейка без перфорации, соотв. EN 60715, материал: Алюминий, без покрытия, Стандартный профиль, цвет: серебристый

NS 35/15 ZN PERF 2000MM - DIN-рейка перфорацией

1206599

<https://www.phoenixcontact.com/pc/produkty/1206599>



DIN-рейка перфорацией, Вариант упаковки из 25 штук (50 м), соотв. EN 60715, материал: Сталь, оцинкованный, Стандартный профиль, цвет: серебристый

UT 16 - Проходные клеммы

3044199

<https://www.phoenixcontact.com/pc/produkty/3044199>



NS 35/15 ZN UNPERF 2000MM - Несущая рейка без перфорации

1206586

<https://www.phoenixcontact.com/pc/produkty/1206586>



Несущая рейка без перфорации, Вариант упаковки из 25 штук (50 м), соотв. EN 60715, материал: Сталь, оцинкованный, Стандартный профиль, цвет: серебристый

NS 35/15 CU UNPERF 2000MM-VPE 10 - Несущая рейка без перфорации

1201895

<https://www.phoenixcontact.com/pc/produkty/1201895>



Несущая рейка без перфорации, Вариант упаковки из 10 штук (20 м), соотв. EN 60715, материал: Медь, без покрытия, Стандартный профиль, цвет: Под медь

UT 16 - Проходные клеммы

3044199

<https://www.phoenixcontact.com/pc/produkty/3044199>



NS 35/15 CAP - Концевой колпачок

1206573

<https://www.phoenixcontact.com/pc/produkty/1206573>

Наконечник для DIN-рейки NS 35/15



NS 35/15-2,3 UNPERF 2000MM-VPE 10 - Несущая рейка без перфорации

1201798

<https://www.phoenixcontact.com/pc/produkty/1201798>



Несущая рейка без перфорации, Вариант упаковки из 10 штук (20 м), согласно EN 60715, материал: Сталь, оцинкован., пассивирован., Стандартный профиль 2,3 мм, цвет: серебристый

UT 16 - Проходные клеммы

3044199

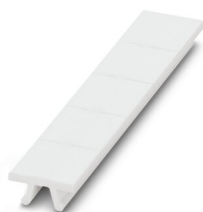
<https://www.phoenixcontact.com/pc/produkty/3044199>



ZB 12:UNPRINTED - Полоса Zack

0812120

<https://www.phoenixcontact.com/pc/produkty/0812120>

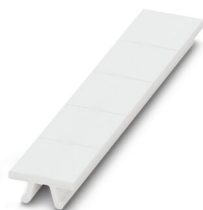


Полоса Zack, Полоса, белый, без надписи, маркируется с помощью: PLOTMARK, CMS-P1-PLOTTER, тип монтажа: фиксировать, для клемм шириной: 12,2 мм, размер маркировочного поля: 12 x 10,5 мм, Количество отдельных табличек: 5

ZB 12 CUS - Полоса Zack

0824942

<https://www.phoenixcontact.com/pc/produkty/0824942>



Полоса Zack, возможен заказ: в лентах, белый, надписи в соответствии с требованиями заказчика, тип монтажа: крепление в высоких пазах для табличек, для клемм шириной: 12,2 мм, размер маркировочного поля: 10,5 x 12,15 мм, Количество отдельных табличек: 5

UT 16 - Проходные клеммы

3044199

<https://www.phoenixcontact.com/pc/produkty/3044199>



ZB 12,LGS:L1-N,PE - Полоса Zack

0812146

<https://www.phoenixcontact.com/pc/produkty/0812146>



Полоса Zack, Полоса, белый, с маркировкой, надписи вдоль: L1, L2, L3, N, PE, тип монтажа: фиксировать, для клемм шириной: 12,2 мм, размер маркировочного поля: 10,5 x 12,15 мм, Количество отдельных табличек: 5

UC-TM 12 - Маркировка для клеммных модулей

0819194

<https://www.phoenixcontact.com/pc/produkty/0819194>



Маркировка для клеммных модулей, Пластина, белый, без надписи, маркируется с помощью: BLUEMARK ID COLOR, BLUEMARK ID, BLUEMARK CLED, PLOTMARK, CMS-P1-PLOTTER, тип монтажа: фиксировать, для клемм шириной: 12 мм, размер маркировочного поля: 11,45 x 10,5 мм, Количество отдельных табличек: 40

UT 16 - Проходные клеммы

3044199

<https://www.phoenixcontact.com/pc/produkty/3044199>



UC-TM 12 CUS - Маркировка для клеммных модулей

0824613

<https://www.phoenixcontact.com/pc/produkty/0824613>



Маркировка для клеммных модулей, возможен заказ: в пластинах, белый, надписи в соответствии с требованиями заказчика, тип монтажа: крепление в высоких пазах для табличек, для клемм шириной: 12 мм, размер маркировочного поля: 11,45 x 10,5 мм, Количество отдельных табличек: 40

УСТ-ТМ 12 - Маркировка для клеммных модулей

0829144

<https://www.phoenixcontact.com/pc/produkty/0829144>



Маркировка для клеммных модулей, Пластина, белый, без надписи, маркируется с помощью: TOPMARK NEO, TOPMARK LASER, BLUEMARK ID COLOR, BLUEMARK ID, BLUEMARK CLED, THERMOMARK PRIME, THERMOMARK CARD 2.0, THERMOMARK CARD, тип монтажа: фиксировать, для клемм шириной: 12 мм, размер маркировочного поля: 10,8 x 9,6 мм, Количество отдельных табличек: 30

UT 16 - Проходные клеммы

3044199

<https://www.phoenixcontact.com/pc/produkty/3044199>



UCT-TM 12 CUS - Маркировка для клеммных модулей

0829630

<https://www.phoenixcontact.com/pc/produkty/0829630>



Маркировка для клеммных модулей, возможен заказ: в пластинах, белый, надписи в соответствии с требованиями заказчика, тип монтажа: крепление в высоких пазах для табличек, для клемм шириной: 12 мм, размер маркировочного поля: 10,8 x 9,6 мм, Количество отдельных табличек: 30

PROJECT COMPLETE - Программное обеспечение

1050453

<https://www.phoenixcontact.com/pc/produkty/1050453>



Интуитивное ПО для проектирования и маркировки клеммных колодок, а также для профессиональной печати на маркировочных материалах для клемм, проводов, кабелей, приборов и установок. ПО доступно для бесплатного скачивания

UT 16 - Проходные клеммы

3044199

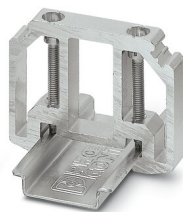
<https://www.phoenixcontact.com/pc/produkty/3044199>



E/AL-NS 35 - Концевой стопор

1201662

<https://www.phoenixcontact.com/pc/produkty/1201662>

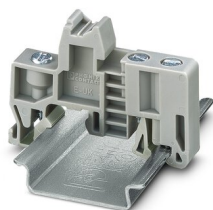


Концевой держатель, служит в качестве концевой опоры для UKH 50 - UKH 240, вставляется в монтажную рейку NS 35 и закрепляется 2 винтами, ширина: 10 мм, цвет: под алюминий

E/UK - Концевой стопор

1201442

<https://www.phoenixcontact.com/pc/produkty/1201442>



Концевой стопор, Монтаж на несущую рейку NS 32 или NS 35, материал: PA, цвет: серый

UT 16 - Проходные клеммы

3044199

<https://www.phoenixcontact.com/pc/produkty/3044199>



E/UK 1 - Концевой стопор

1201413

<https://www.phoenixcontact.com/pc/produkty/1201413>



Концевой держатель, служит в качестве опоры для двух- и трехъярусных клеммных модулей, ширина: 10 мм, цвет: серый

CLIPFIX 35 - Концевой стопор

3022218

<https://www.phoenixcontact.com/pc/produkty/3022218>



Концевой держатель для быстрого монтажа, для монтажной рейки NS 35/7,5 или NS 35/15, с возможностью нанесения маркировки, ширина: 9,5 мм, цвет: серый

UT 16 - Проходные клеммы

3044199

<https://www.phoenixcontact.com/pc/produkty/3044199>



CLIPFIX 35-5 - Концевой стопор

3022276

<https://www.phoenixcontact.com/pc/produkty/3022276>

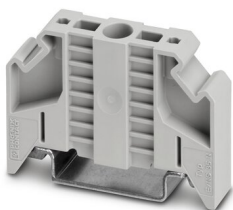


Концевой держатель для быстрого монтажа, для монтажной рейки NS 35/7,5 или NS 35/15, с возможностью нанесения маркировки и установки FBS...5, FBS...6, KSS 5, KSS 6, ширина: 5,15 мм, цвет: серый

E/NS 35 N - Концевой стопор

0800886

<https://www.phoenixcontact.com/pc/produkty/0800886>



Концевой держатель, ширина: 9,5 мм, цвет: серый

Phoenix Contact 2023 © — все права сохранены
<https://www.phoenixcontact.com>

PHOENIX CONTACT GmbH & Co. KG
Flachsmarktstraße 8
D-32825 Blomberg
+49 (0) 5235-3 00
info@phoenixcontact.com