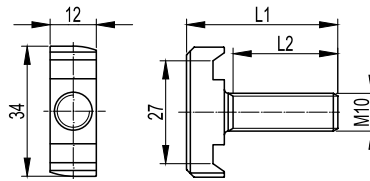


**Винт для крепления к С-образному профилю**



**Назначение:**

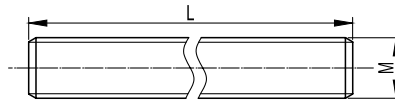
- крепление тяжелых консолей к различным видам С-образного профиля, к одинарным и двойным подвесам. Позволяет также крепиться к траверсам и консолям на основе С-образного профиля.

**Характеристики:**

- класс прочности 5.6 для исполнения 1;
- покрытие "Geomet" или его аналоги классом стойкости к коррозии не ниже 6 по ГОСТ Р 52868.

Обозначение M10xL2	L1, мм	Код, исп. 1	Код, исп. 6
M10x30	40	CM041030	CM041030INOX316L
M10x50	60	CM041050	-

**Шпилька резьбовая DIN 975/976**



**Назначение:**

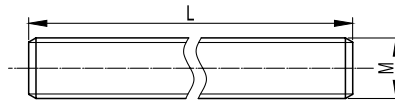
- подвес кабеленесущих трасс к потолку.

**Характеристики:**

- класс прочности 4.8 для исполнения 1.

Обозначение MxL	L, м	Код, исп. 1	Код, исп. 3	Код, исп. 4	Код, исп. 6
M6x1000	1	CM200601	CM200601INOX	-	CM200601INOX316L
M6x2000	2	CM200602	CM200602INOX	-	CM200602INOX316L
M8x1000	1	CM200801	CM200801INOX	CM200801ZL	CM200801INOX316L
M8x2000	2	CM200802	CM200802INOX	CM200802ZL	CM200802INOX316L
M10x1000	1	CM201001	CM201001INOX	CM201001ZL	CM201001INOX316L
M10x2000	2	CM201002	CM201002INOX	CM201002ZL	CM201002INOX316L
M12x1000	1	CM201201	CM201201INOX	CM201201ZL	CM201201INOX316L
M12x2000	2	CM201202	CM201202INOX	CM201202ZL	CM201202INOX316L
M16x1000	1	CM201601	-	-	-
M16x2000	2	CM201602	-	-	-

**Шпилька резьбовая, короткая DIN 975/976**



**Назначение:**

- крепление трубных хомутов к профилям и консолям, соединение монтажных аксессуаров между собой.

**Характеристики:**

- класс прочности 4.8 для исполнения 1.

Обозначение MxL	L, мм	Код, исп. 1
M8x40	40	CM200804
M8x60	60	CM200806
M8x80	80	CM200808
M8x100	100	CM200810
M10x40	40	CM201004
M10x60	60	CM201006
M10x80	80	CM201008
M10x100	100	CM201010
M10x150	150	CM201015
M10x200	200	CM201020
M10x250	250	CM201025
M10x300	300	CM201030
M12x80	80	CM201208
M12x100	100	CM201210
M12x350	350	CM201235