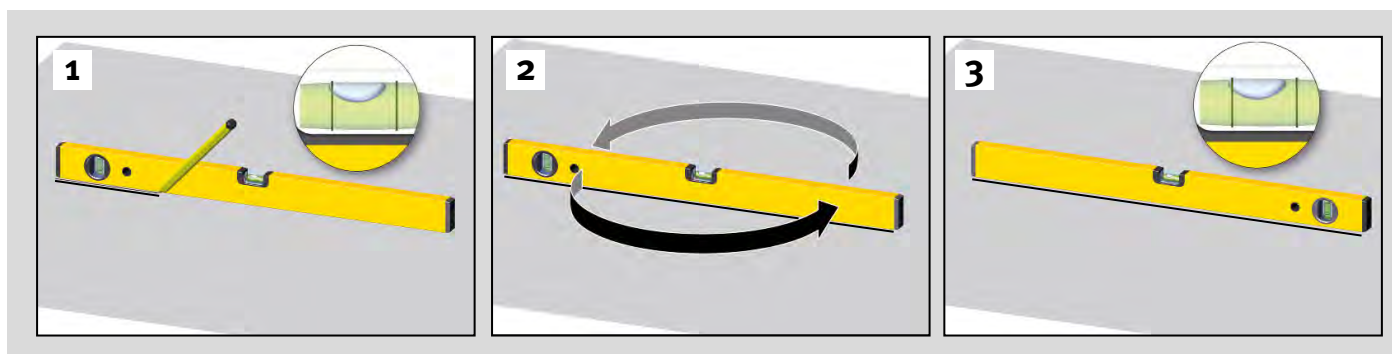


Часто задаваемые вопросы. Как проверить уровень?

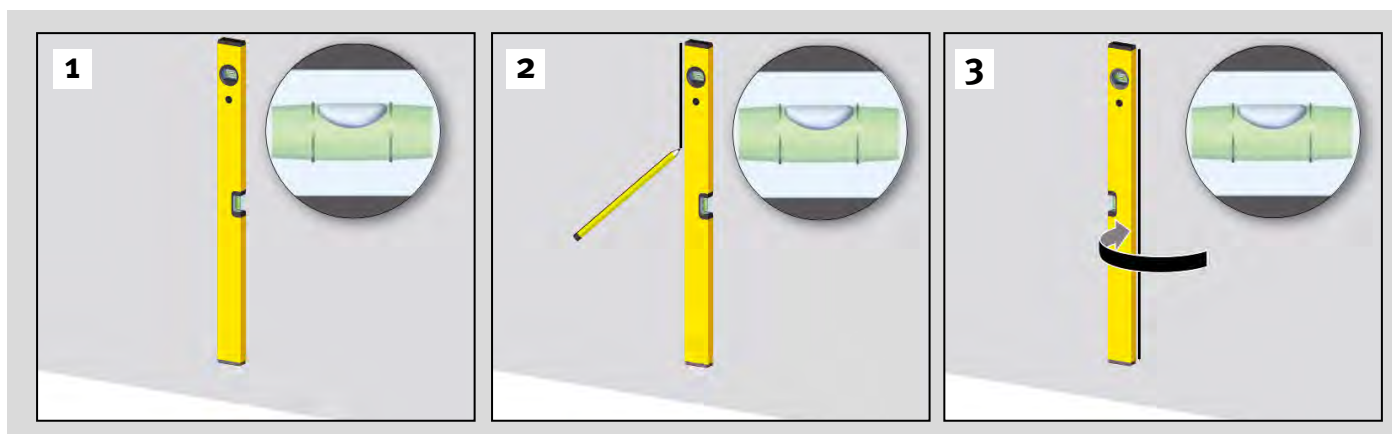
Проверка горизонтальной пузырьковой камеры

Положите уровень на стол, как будто вы хотите выполнить измерение (при этом воздушный пузырек может не находиться точно посередине камеры). Отметьте карандашом контрольную линию вдоль измерительной поверхности, не меняя положения уровня. Поверните уровень на 180° вокруг своей оси и снова поместите измерительную поверхность на контрольную линию. Если воздушный пузырек находится в том же положении, что и при первом измерении, уровень в порядке. Если вы заметили отклонение в положении пузырька, обратитесь к вашему дилеру или напрямую в компанию STABILA.



Проверка вертикальной пузырьковой камеры

Выровняйте уровень на стене в вертикальном положении (воздушный пузырек находится по центру между кольцами камеры). Отметьте карандашом контрольную линию вдоль измерительной поверхности, не меняя положения уровня. Поверните уровень на 180° вокруг своей оси и снова поместите измерительную поверхность на контрольную линию. Если воздушный пузырек находится в том же положении, что и при первом измерении, уровень в порядке. Если вы заметили отклонение в положении пузырька, обратитесь к вашему дилеру или напрямую в компанию STABILA.



ВНИМАНИЕ!

Учитывайте, что точность измерения указывается для каждого фирменного уровня. По этой причине могут иметь место незначительные отклонения в положении воздушного пузырька в пределах указанного допуска. Уровни с погнутым профилем уже невозможно проверить описанным способом. На повреждения такого типа гарантия компании STABILA не распространяется.