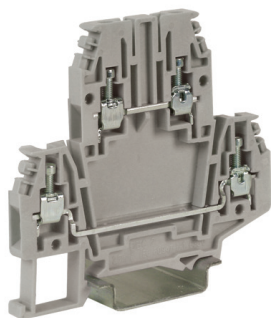


Двухуровневая клемма серии DBC

Многоуровневая для коммутации слаботочных цепей


Назначение:

- коммутация проводников сечением от 0,2 до 4 мм².

Отличительные особенности:

- номинальное значение тока до 24 А;
- крепление на DIN-рейку OMEGA 3F;
- система втычных перемычек обеспечивает возможность двойного переключения зажимов.

Маркировка:

- Ex e I Mb U / Ex e IIC Gb U.

Цвета:

- серый;
- синий (Ex i).

Примечание: значения токов и напряжений для исполнения с перемычками смотри на стр. 123.

Характеристики	Значения
Номинальное импульсное напряжение U _{imp} , кВ	8
Класс горючести	V0
Материал корпуса	полиамид
Материал токопроводящих элементов	никелированная латунь

Сечение номинальное, мм ²		2,5
Тип зажима		DBC.2
Код зажима	серый	ZDB100GR
	синий	ZDB200
Диапазон сечений, мм ²		0,2–4
Сила тока номинальная*, А		24
Номинальное напряжение*, В		400
Сила тока номинальная для общепромышленного применения, А		24
Напряжение для общепромышленного применения, В		630
Размеры после установки на DIN-рейку, мм высота x длина x толщина		66x70x5

Аксессуары		
Крепление Омега 3F		02140
Торцевой изолятор	серый	ZDB101GR
	синий	ZDB201
Перемычки без изоляции	2 полюса	ZPTC0202
	3 полюса	ZPTC0203
	5 полюсов	ZPTC0205
	10 полюсов	ZPTC0210
	X полюсов	ZPTC0200 (50 полюсов)
Маркировка для перемычек		ZPTC0990
Изолирующие разделители для перемычек верхнего уровня	для изоляции 1 перемычки	ZDF800
	для изоляции 2-х перемычек	ZDF900
Изолирующий разделитель для перемычек нижнего уровня		ZDF500
Торцевой фиксатор		ZBT005
Маркировка клемм		ZNU008

* Значения токов и напряжений указаны согласно ТР ТС 012 для применения в оболочках с видами взрывозащиты Ex e и Ex i и отличаются от значений для общепромышленного применения.