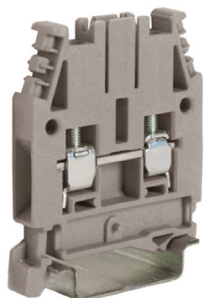


Винтовые клеммные зажимы
Проходная клемма серии СВС
Универсальная клемма нового образца

Назначение:

- коммутация проводников сечением от 0,2 до 50 мм².

Отличительные особенности:

- номинальное значение тока до 125 А;
- установка на DIN-рейку OMEGA 3F;
- система втычных перемычек обеспечивает возможность двойного переключения зажимов.

Маркировка:

- Ex e I Mb U / Ex e IIC Gb U.

Цвета:

- серый;
- синий (Ex i).

Примечание: значения токов и напряжений для исполнения с перемычками смотри на стр. 123.

Характеристики	Значения
Номинальное импульсное напряжение U _{imp} , кВ	12
Класс горючести	V0
Материал корпуса	полиамид
Материал токопроводящих элементов	никелированная латунь

Сечение номинальное, мм ²		2,5	4	6	10	16	35
Тип зажима		CBC.2	CBC.4	CBC.6	CBC.10	CBC.16	CBC.35
Код зажима	серый	ZCBC02GR	ZCBC04GR	ZCBC06GR	ZCBC10GR	ZCBC16GR	ZCBC35GR
	синий	ZCBI02	ZCBI04	ZCBI06	ZCBI10	ZCBI16	ZCBI35
Диапазон сечений, мм ²		0,2–4	0,2–6	0,5–10	1,5–16	1,5–25	2,5–50
Сила тока номинальная*, А		24	32	41	57	76	125
Номинальное напряжение*, В		500	500	500	400	500	630
Сила тока номинальная для общепромышленного применения, А		32	41	57	76	101	150
Напряжение для общепромышленного применения, В		1000	1000	1000	1000	1000	1000
Размеры после установки на DIN-рейку, мм высота x длина x толщина		52x44x5	52x44x6	52x44x8	52x44x10	56x47x12	63x56x16

Аксессуары							
Крепление Omega 3F		02140	02140	02140	02140	02140	02140
Торцевой изолятор	серый	ZCB061GR	ZCB061GR	ZCB061GR	ZCB061GR	ZCB161GR	ZCB351GR
	синий	ZCBI061	ZCBI061	ZCBI061	ZCBI061	ZCBI161	ZCBI351
Перемычки без изоляции	2 полюса	ZPTC0202	ZPTC0402	ZPTC0602	ZPTC1002	ZPOF53	ZPOF06
	3 полюса	ZPTC0203	ZPTC0403	ZPTC0603	ZPTC1003	–	–
	5 полюсов	ZPTC0205	ZPTC0405	ZPTC0605	ZPTC1005	–	–
	10 полюсов	ZPTC0210	ZPTC0410	ZPTC0610	ZPTC1010	–	–
	X полюсов	ZPTC0200 (50 полюсов)	ZPTC0400 (42 полюсов)	ZPTC0600 (31 полюсов)	ZPTC1000 (25 полюсов)	ZPMP05 – перемычка на 21 полюс ZCPM53 – винт	ZPMP06 – перемычка на 16 полюсов ZCPM06 – винт
Маркировка для перемычек		ZPTC0990	ZPTC0990	ZPTC0990	ZPTC0990	–	–
Перемычки с изоляцией (красная)	2 полюса	ZPTP0202R	ZPTP0402R	–	–	–	–
	3 полюса	ZPTP0203R	ZPTP0403R	–	–	–	–
	5 полюсов	ZPTP0205R	ZPTP0405R	–	–	–	–
	10 полюсов	ZPTP0210R	ZPTP0410R	–	–	–	–
	30 полюсов	ZPTP0230R	ZPTP0430R	–	–	–	–
Изолирующие разделители для перемычек	для изоляции 1 перемычки	ZDF800	ZDF800	ZDF800	ZDF800	–	–
	для изоляции 2-х перемычек	ZDF900	ZDF900	ZDF900	ZDF900	ZDF700	ZDF700
Торцевой фиксатор		ZBT005	ZBT005	ZBT005	ZBT005	ZBT005	ZBT005
Маркировка клемм		ZNU008	ZNU0861	ZNU0861	ZNU0861	ZNU0861	ZNU0861
Отвертка		ZCCH02	ZCCH02	ZCCH02	ZCCH02	–	–

* Значения токов и напряжений указаны согласно TP TC 012 для применения в оболочках с видами взрывозащиты Ex e и Ex i и отличаются от значений для общепромышленного применения.