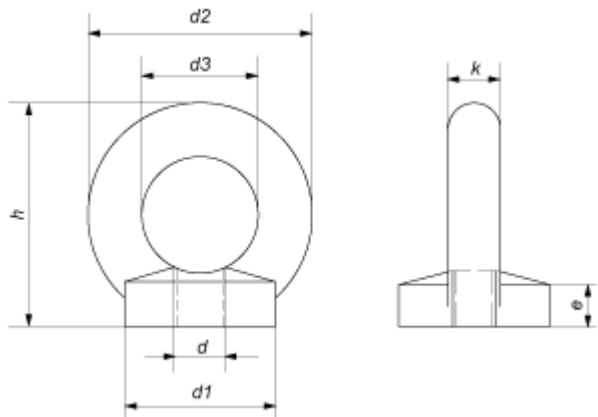


DIN 582



Параметры гайки	Номинальный диаметр резьбы d														
	M8	M10	M12	M16	M20	M24	M30	M36	M42	M48	M56	M64	M72*6	M80*6	M100*6
Диаметр, d1	20	25	30	35	40	50	65	75	85	100	110	120	150	170	190
Диаметр, d2	36	45	54	63	72	90	108	126	144	166	184	206	260	296	330
Диаметр, d3	20	25	30	35	40	50	60	70	80	90	100	110	140	160	180
Высота, h	36	45	53	62	71	90	109	128	147	168	187	208	260	298	330
Высота, e	8,5	10	11	13	16	20	25	30	35	40	45	50	60	70	80
Ширина, k	8	10	12	14	16	20	24	28	32	38	42	48	60	68	75

Все параметры в таблице указаны в мм.

Максимальная рабочая нагрузка на рым-гайку DIN 582:

Распределение нагрузки	Схема распределения нагрузки	Параметр	Номинальный диаметр резьбы D1														
			M8	M10	M12	M16	M20	M24	M30	M36	M42	M48	M56	M64	M72	M80	M100
		Рабочая нагрузка (сила приложена вдоль оси рым-гайки, кг (1 кН=100кг)	140	230	340	700	1200	1800	3200	4600	5300	3600	11500	16000	20000	28000	40000
		Рабочая нагрузка (сила приложена к оси рым-рым гайки под углом 45°, кг (1 кН=100кг)	100	170	240	500	360	1290	2300	3300	4500	5100	3200	11000	14000	20000	29000