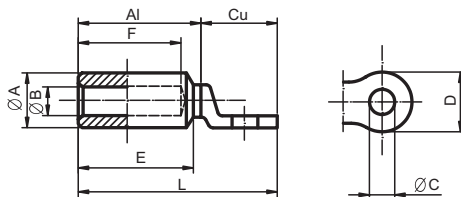
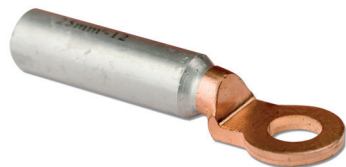


**Трубчатый медно-алюминиевый кабельный наконечник под опрессовку, монтаж под винт**

**Описание:**

- биметаллические наконечники для алюминиевых проводников со сплошным медным кольцом под винт.

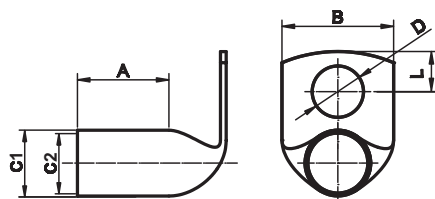
**Материал:**

- электротехническая медь и алюминий – 99,5 %.

**Отличительные особенности:**

- покрыты специальной смазкой для лучшего электрического контакта.

Сечение провода мм <sup>2</sup> *	Диаметр под винт	Размер, мм						Упаковка, шт.	Код
		A	B	D	E	F	L		
25	12,5	20	6,5	25,5	46	42,5	86	50	2F12B
35	12,5	20	8	25,5	46	42,5	85	50	2G12B
50	12,5	20	9,5	25,5	46	42,5	83,5	50	2H12B
70	12,5	20	11	25,5	46	42,5	84	50	2I12B
95	12,5	20	12,5	25,5	46,5	41	85	25	2L12B
120	13	25	14	30,5	64	62	113	25	2M12B
150	12,5	25	15,5	31	63	57	108	20	2N12B
185	12,5	32	17,5	36	64,5	62	121	10	2O12B
240	12,5	32	19,5	36	63	57	170	10	2P12B
300	16,5	36	23,5	42	90	85	157	10	2Q16B
400	16,5	36	26	42	90	85	157	5	2R16B

**Трубчатый кабельный наконечник под опрессовку, гнутый под 90°, монтаж под винт**

**Материал:**

- отожженная медь марки M1.

**Покрытие:**

- лужение.

**Изолятор:**

- нет.

**Инструмент:**

- 2ART55 (стр. 275), 2ARTH50 (стр. 273).

Сечение провода, мм <sup>2</sup>	Диаметр под винт	Размеры, мм						Упаковка, шт.	Код
		C2	C1	L	A	B	D		
10	3	4,6	6,5	5	7,5	10	3,5	100	2D3C
	4			6		10	4,5	100	2D4C
	5			6		10	5,5	100	2D5C
	6			6		11	6,6	100	2D6C
	8			8		13	9	100	2D8C
	10			10		15	11	100	2D10C
	12			12		18	13	100	2D12C
16	4	6	8	6	9	12	4,5	100	2E4C
	5			6		12	5,5	100	2E5C
	6			6		12	6,6	100	2E6C
	8			8		13	9	100	2E8C
	10			10		15	11	100	2E10C
	12			12		18	13	100	2E12C
	25			4		7	9	6	10,5
5		6	13	5,5	100			2F5C	
6		6	13	6,5	100			2F6C	
8		8	13	8,4	100			2F8C	
10		10	15	10,5	100			2F10C	
12		12	18	13	100			2F12C	

\*Сечение для жилы 5-го класса гибкости