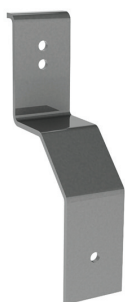


Фиксатор перфокороба к DIN-рейке



Назначение:

- монтаж перфорированного короба на DIN-рейку или элемент R5DSF01.

Материал:

- оцинкованная сталь 2 мм.

Отличительные особенности:

- для монтажа на DIN-рейку необходимо использовать клипсы P KLIP (стр. 227);
- максимальная ширина короба 60 мм.

Комплект поставки:

- держатели – 10 шт.

Чертеж:

- см. на сайте www.dkc.ru в разделе Поддержка.

Описание	Код
Фиксатор перфорированного короба к DIN-рейке	R5DSF02

Крепежные углы



R5A05



R5A06

Назначение:

- монтаж оборудования.

Материал:

- оцинкованная сталь 4 мм.

Комплект поставки:

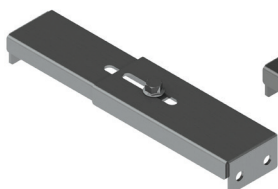
- угловые элементы – 10 шт.

Чертеж:

- см. на сайте www.dkc.ru в разделе Поддержка.

Тип	Код
Вырез-вырез	R5A05
Вырез-резьба M8	R5A06

Регулируемый кронштейн



R5SPR01



R5SPR02

Назначение:

- монтаж оборудования.

Материал:

- оцинкованная сталь 2 мм.

Комплект поставки:

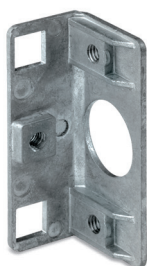
- кронштейны – 4 шт., монтажные аксессуары.

Чертеж:

- см. на сайте www.dkc.ru в разделе Поддержка.

Диапазон	Код
75–125 мм	R5SRP01
150–200 мм	R5SRP02

Комплект для изменения перфорации



Назначение:

- изменение шага перфорации на внутренней плоскости стоек R5KMN (стр. 61).

Материал:

- литой под давлением цинковый сплав.

Отличительные особенности:

- монтируется в проеме между перфорацией шагом 100 мм.

Комплект поставки:

- элементы – 8 шт., монтажные аксессуары.

Описание	Код
Комплект для изменения перфорации на вертикальных стойках R5KMN	R5TH01