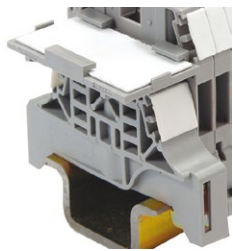


# Держатели маркировки ряда для торцевых фиксаторов РЕВ

## Для маркеров MG-TAA и MG-TAR



1SNCT60200F0014

РЕВ

### Описание

- Используются для идентификации клеммного узла.
- Вставляются непосредственно в торцевые фиксаторы серии SNA.

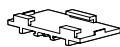
### Основные технические данные

Материал	Горючесть	Диапазон температуры
Полиамид (РЕВ) ПВХ (EPR1)	V0	От -55°C до +110°C От -67°F до +230°F

### Данные для заказа

Размеры	Цвет	Тип	Код заказа	Упак.	Масса
мм				шт.	(1 шт.) г

#### РЕВ



Держатель маркера для торцевого фиксатора 35 x 17 мм (1,378 x 0,669 дюйма), устанавливаемый на торцевой фиксатор

18 x 35,5	0,709 x 1,378	Серый <input type="checkbox"/> РЕВ	1SNA113077R1100	50	1,70
-----------	---------------	------------------------------------	-----------------	----	------

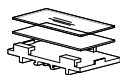
#### EPR1



Карта на 54 защитных колпачка из ПВХ

17,5 x 35	0,689 x 1,378	Прозрачный <input checked="" type="checkbox"/> EPR1	1SNA178431R2200	1	0,054
-----------	---------------	---	-----------------	---	-------

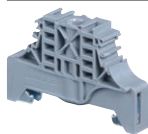
#### РЕВМ



"Все в одном": Держатель маркера РЕВ с маркером и защитой

		РЕВМ	1SNA113084R0100	50	2,80
--	--	------	-----------------	----	------

### Совместимые торцевые фиксаторы



BVM4

1SNK900001R0000



BADL

1SNA399903R0200



BADH

1SNA116900R2700



BVMH

1SNA114836R0000



BAR

1SNA164519R2400



BADRL

1SNA199420R2100

Все технические характеристики для стандарта UL/CSA и размеры в дюймах указаны курсивом.