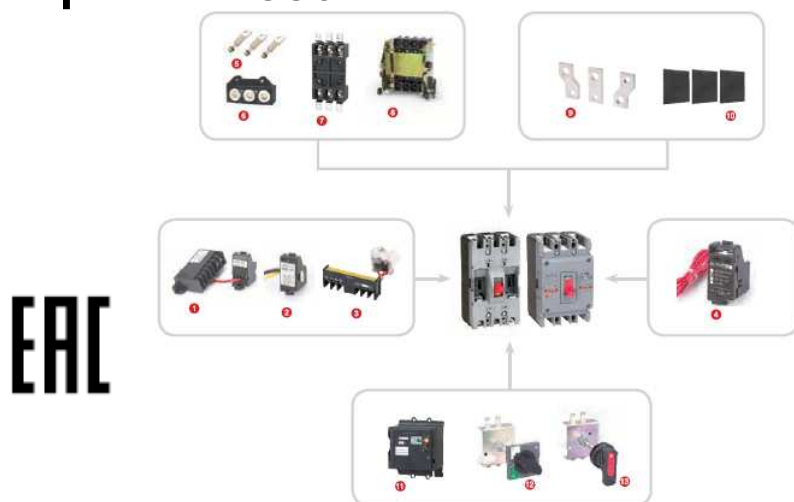


Аксессуары для автоматических выключателей в литом корпусе с электронным расцепителем серии ВА-330Е



Описание продукта

Контакт дополнительный ДК-330Е

Аксессуар, подключается к вспомогательной цепи выключателя автоматического и показывает его положение: ВКЛ. или ОТКЛ.

Контакт сигнальный СК-330Е

Аксессуар используется для индикации состояния выключателя автоматического ВКЛ или СРАБ.

Контакт сдвоенный дополнительный и сигнальный ДК-СК-330Е

Аксессуар, сочетающий в себе функции дополнительного и сигнального контактов.

Расцепитель независимый РН-330Е

Аксессуар, который служит для дистанционного отключения выключателя автоматического.

Расцепитель минимального напряжения РМ-330Е

Аксессуар, который служит для отключения выключателя автоматического при снижении напряжения ниже минимального значения.

Электромагнит включения ЭМ-330Е

Аксессуар, который служит для дистанционного включения выключателя автоматического.

Привод моторный МП-330Е

Аксессуар, который служит для дистанционного включения и отключения выключателя автоматического.

Ручки на дверь шкафа РП-330Е

Аксессуар, который служит для дистанционного ручного включения и отключения выключателя автоматического снаружи шкафа

Шины выносные ШВ-330Е

Аксессуар, который служит для более удобного и надежного подключения проводников к выключателю автоматическому

Корзины втычного присоединения КА-330Е

Аксессуар, который служит для удобства демонтажа автоматического выключателя, а также обеспечения видимого разрыва цепи при проведении технического осмотра или ремонтных работ посредством втычного переднего или заднего присоединения главных цепей выключателя автоматического.

Выкатное присоединение КА-330Е

Аксессуар, который служит для удобства демонтажа автоматического выключателя, а также обеспечения видимого разрыва цепи при проведении технического осмотра или ремонтных работ посредством выкатного переднего или заднего присоединения главных цепей выключателя автоматического

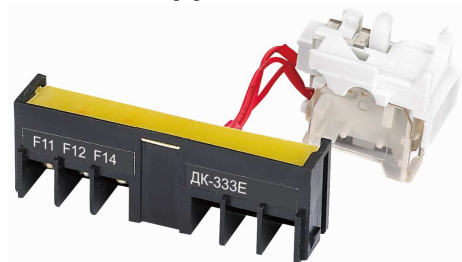
Сфера применения



Аксессуары к автоматическим выключателям в литом корпусе применяются для расширения функций аппарата и могут использоваться только совместно с автоматическим выключателем или в составе его. Самостоятельно аксессуары не выполняют заявленного функционала.

Тип аксессуара		ВА-333Е	ВА-335Е	ВА-336Е	ВА-338Е
Аксессуары внутренней установки	Расцепитель минимального напряжения	+	+	+	+
	Независимый расцепитель	+	+	+	+
	Электромагнит включения	-	-	-	+
	Контакт сигнальный	+	+	+	Компл.
	Контакт дополнительный (1НО1НЗ)	+	+	+	-
	Контакт дополнительный (2НО2НЗ)	+	+	+	-
	Контакт дополнительный (4НО4НЗ)	-	-	-	Компл.
	Контакт дополнительный и сигнальный (совмещенный)	+	+	+	-
Управление	Привод моторный	+	+	+	+
	Ручка на дверь шкафа	+	+	+	-
Подключение	Корзина втычного типа фронт. подкл.	+	+	+	-
	Корзина втычного типа задн. подкл.	+	+	+	-
	Корзина выкатного типа	-	+	+	-
	Шины выносные	+	+	+	+
Питание	Блок питания	-	-	-	+

Контакт дополнительный



Контакт дополнительный ДК-330Е служит для получения информации о состоянии автоматических выключателей ВА-330Е: включен - выключен.

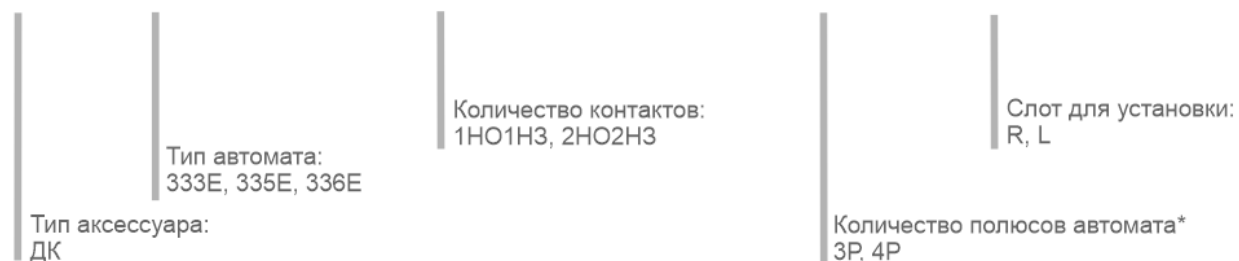
Дополнительный контакт выбирается в зависимости от следующих характеристик:

- Типоразмера выбранного автомата (333Е, 335Е или 336Е)
- Необходимого количества нормально открытых и нормально закрытых контактов (1НО1НЗ или 2НО2НЗ)
- Слота установки ДК-330Е (правый - R или левый - L)

Обращаем внимание, что дополнительные контакты 4НО4НЗ входят в стандартную комплектацию автоматического выключателя ВА-338Е на токи 1000А – 1600А.

Структура условного обозначения

ДК-333Е - 1НО1НЗ - 3Р - R



* - применимо только для ДК правой установки. На аксессуары левой установки количество полюсов не влияет

Технические характеристики ДК-330Е

Условный тепловой ток, I _{th} А	3	
Категория применения	AC15	DC13
Номинальное напряжение, В	400 (AC)	220 (DC)
Номинальный ток, А	0,3	0,15
Диапазон сечений присоединяемых проводов, мм ²	1,5-2,5	
Количество контактов	1НО1НЗ, 2НО2НЗ	
Установка	Левый, правый	

Схема электрических соединений ДК-330Е

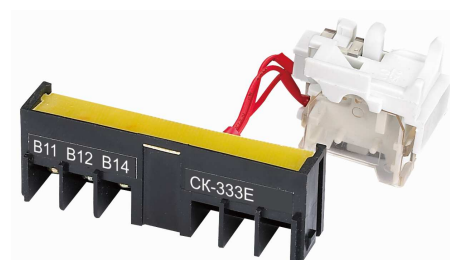
	ВКЛ.	ОТКЛ. / СРАБ.
1НО1НЗ		
2НО2НЗ		

Для подключения ДК автоматического выключателя ВА-338Е воспользуйтесь клеммами 36#...47#. Подробнее см. в разделе «Схемы подключения ВА-338Е» (вспомогательный цепи).

Полный ассортимент ДК-330Е

Тип	Количество контактов	Количество полюсов	Слот для установки	Модель	Артикул
ВА-333Е	1НО1НЗ	3Р/4Р	Левый	ДК-333Е-1НО1НЗ-Л	22550DEK
	1НО1НЗ	3Р	Правый	ДК-333Е-1НО1НЗ-3Р-Р	22551DEK
	1НО1НЗ	4Р	Правый	ДК-333Е-1НО1НЗ-4Р-Р	22552DEK
ВА-335Е	1НО1НЗ	3Р/4Р	Левый	ДК-335Е-1НО1НЗ-Л	22553DEK
	1НО1НЗ	3Р	Правый	ДК-335Е-1НО1НЗ-3Р-Р	22554DEK
	1НО1НЗ	4Р	Правый	ДК-335Е-1НО1НЗ-4Р-Р	22555DEK
ВА-336Е	1НО1НЗ	3Р/4Р	Левый	ДК-336Е-1НО1НЗ-Л	22556DEK
	1НО1НЗ	3Р	Правый	ДК-336Е-1НО1НЗ-3Р-Р	22557DEK
	1НО1НЗ	4Р	Правый	ДК-336Е-1НО1НЗ-4Р-Р	22558DEK
ВА-333Е	2НО2НЗ	3Р/4Р	Левый	ДК-333Е-2НО2НЗ-Л	22559DEK
	2НО2НЗ	3Р	Правый	ДК-333Е-2НО2НЗ-3Р-Р	22560DEK
	2НО2НЗ	4Р	Правый	ДК-333Е-2НО2НЗ-4Р-Р	22561DEK
ВА-335Е	2НО2НЗ	3Р/4Р	Левый	ДК-335Е-2НО2НЗ-Л	22562DEK
	2НО2НЗ	3Р	Правый	ДК-335Е-2НО2НЗ-3Р-Р	22563DEK
	2НО2НЗ	4Р	Правый	ДК-335Е-2НО2НЗ-4Р-Р	22564DEK
ВА-336Е	2НО2НЗ	3Р/4Р	Левый	ДК-336Е-2НО2НЗ-Л	22565DEK
	2НО2НЗ	3Р	Правый	ДК-336Е-2НО2НЗ-3Р-Р	22566DEK
	2НО2НЗ	4Р	Правый	ДК-336Е-2НО2НЗ-4Р-Р	22567DEK

Контакт сигнальный



www.dekra.com

Контакт сигнальный (аварийный) СК-330Е служит для получения информации о состоянии автоматических выключателей ВА-330Е: включен – сработал. Переключение сигнального контакта СК-330Е происходит при срабатывании автомата по аварии, причины которой могут быть следующие:

- перегрузка или короткое замыкание
- ручной тест кнопки отключения
- срабатывание независимого расцепителя



- срабатывание расцепителя минимального напряжения.

Сигнальный контакт выбирается в зависимости от следующих характеристик:

- Типоразмера выбранного автомата (333E, 335E или 336E)
- Слота установки СК-330E (правый - R или левый - L)

Обращаем внимание, что сигнальный контакт входит в стандартную комплектацию автоматического выключателя ВА-338E на токи 1000А – 1600А.

Структура условного обозначения

СК-333E - 3P - R

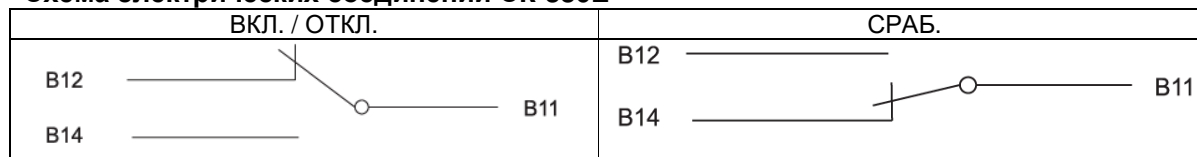


* - применимо только для СК правой установки. На аксессуары левой установки количество полюсов не влияет.

Технические характеристики контакта сигнального:

Условный тепловой ток, I _{th} А	3	
Категория применения	AC15	DC13
Номинальное напряжение, В	400 (AC)	220 (DC)
Номинальный ток, А	0,3	0,15
Диапазон сечений присоединяемых проводов, мм ²	1,5-2,5	
Установка	Левый, правый	

Схема электрических соединений СК-330E



Для подключения СК автоматического выключателя ВА-338E воспользуйтесь клеммами 3#, 4# и 5#. Подробнее см. в разделе «Схемы подключения ВА-338E» (вспомогательный цепи).

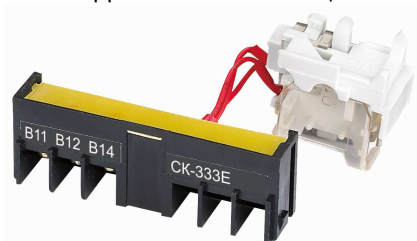
Полный ассортимент СК-330E

Модель автомата	Количество полюсов	Слот для установки	Модель	Артикул
ВА-333E	3P/4P	Левый	СК-333E-L	22568DEK
	3P	Правый	СК-333E-3P-R	22569DEK
	4P	Правый	СК-333E-4P-R	22570DEK
ВА-335E	3P/4P	Левый	СК-335E-L	22571DEK
	3P	Правый	СК-335E-3P-R	22572DEK
	4P	Правый	СК-335E-4P-R	22573DEK
ВА-336E	3P/4P	Левый	СК-336E-L	22574DEK
	3P	Правый	СК-336E-3P-R	22575DEK
	4P	Правый	СК-336E-4P-R	22576DEK

Контакт дополнительный и сигнальный



Контакт ДК-СК-330Е совмещает в себе функции дополнительного и сигнального контактов.



Совмещенный дополнительный и сигнальный контакт выбирается в зависимости от следующих характеристик:

- Типоразмера выбранного автомата (333Е, 335Е или 336Е)
- Слота установки СК-330Е (правый - R или левый - L)

Обращаем внимание, что дополнительные контакты 4НО4НЗ и сигнальный контакт входят в стандартную комплектацию автоматического выключателя ВА-338Е на токи 1000А – 1600А.

Структура условного обозначения

ДК-СК-333Е - 3Р - R



* - применимо только для ДК-СК правой установки. На аксессуары левой установки количество полюсов не влияет.

Технические характеристики ДК-СК-330Е

Условный тепловой ток, Ith А	3	
Категория применения	AC15	DC13
Номинальное напряжение, В	400 (AC)	220 (DC)
Номинальный ток, А	0,3	0,15
Диапазон сечений присоединяемых проводов, мм ²	1,5-2,5	
Количество контактов	ДК 1НО1НЗ, СК 1НО1НЗ	
Установка	Левый, правый	

Схема электрических соединений ДК-СК-330Е

ДК	ВКЛ. / ОТКЛ.		СРАБ.	
	B12	B11	B12	B11
	B14		B14	
СК	ВКЛ.		ОТКЛ. / СРАБ.	
	F12	F11	F12	F11
	F14		F14	

Полный ассортимент ДК-СК-330Е

Модель автомата	Количество полюсов	Слот для установки	Модель	Артикул
ВА-333Е	3Р/4Р	Левый	ДК-СК-333Е-L	22577DEK
	3Р	Правый	ДК-СК-333Е-3Р-R	22578DEK
	4Р	Правый	ДК-СК-333Е-4Р-R	22579DEK
ВА-335Е	3Р/4Р	Левый	ДК-СК-335Е-L	22580DEK
	3Р	Правый	ДК-СК-335Е-3Р-R	22581DEK
	4Р	Правый	ДК-СК-335Е-4Р-R	22582DEK



BA-336E	3P/4P	Левый	ДК-СК-336E-L	22583DEK
	3P	Правый	ДК-СК-336E-3P-R	22584DEK
	4P	Правый	ДК-СК-336E-4P-R	22585DEK

Расцепитель минимального напряжения



Расцепитель минимального напряжения серии PM-330E предназначен для отключения автоматического выключателя серии BA-330E при снижении напряжения от номинального значения.

Расцепитель минимального напряжения серии PM-330E отключает автоматический выключатель серии BA-330E при снижении напряжения от номинального значения, которое подается на клеммы расцепителя минимального напряжения. Конструктивно представляет собой электромагнит, который через рычаг воздействует на механизм сброса автоматического выключателя и устанавливается в корпус автоматического выключателя с левой стороны.

Расцепитель минимального напряжения выбирается в зависимости от следующих характеристик:

- Типоразмера выбранного автомата (333E, 335E, 336E или 338E)
- Номинального напряжения катушки расцепителя (230В или 400В)

Структура условного обозначения

PM-333E - 230В - L



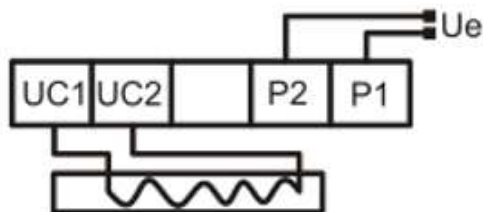
Технические характеристики PM-330E

Номинальное напряжение, В	230, 400 AC
Напряжение срабатывания, % от номинального	< 70
Диапазон сечений присоединяемых проводов, мм ²	1,5-2,5

Тепловые потери расцепителя независимого:

Тип	Потребляемая мощность, Вт	
	230 AC	400 AC
PH-333E	3,3	4,3
PH-335E	2,5	3,4
PH-336E	1,6	2

Схема электрических соединений PM-330E



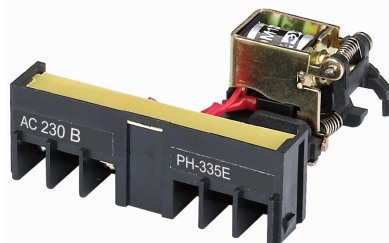
Для подключения PM-338E воспользуйтесь клеммами 27# и 28#. Подробнее см. в разделе «Схемы подключения BA-338E» (вспомогательный цепи)

Полный ассортимент PM-338E



Модель автомата	Ном. напряжение, В	Слот для установки	Модель	Артикул
BA-333E	220 AC	Левый	PM-333E-220B-L	22598DEK
	400 AC	Левый	PM-333E-400B-L	22599DEK
BA-335E	220 AC	Левый	PM-335E-220B-L	22600DEK
	400 AC	Левый	PM-335E-400B-L	22601DEK
BA-336E	220 AC	Левый	PM-336E-220B-L	22602DEK
	400 AC	Левый	PM-336E-400B-L	22603DEK
BA-338E	220 AC	Универсальный	PM-338E-220B	22624DEK
	400 AC		PM-338E-400B	22625DEK

Расцепитель независимый



Расцепитель независимый DEKraft серии PH-330E предназначен для дистанционного отключения автоматического выключателя серии BA-330E.

Расцепитель независимый серии PH-330E отключает автоматический выключатель серии BA-330E при подаче на его клеммы номинального напряжения, которое указано на корпусе. Конструктивно представляет собой электромагнит, который через рычаг воздействует на механизм сброса автоматического выключателя и устанавливается в корпус

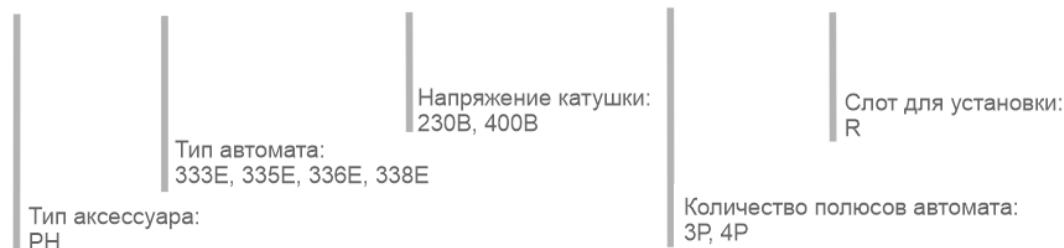
выключателя с правой стороны.

Расцепитель независимый выбирается в зависимости от следующих характеристик:

- Типоразмера выбранного автомата (333E, 335E, 336E или 338E)
- Номинального напряжения катушки расцепителя (230В или 400В)

Структура условного обозначения

PH-333E - 230В - 3P - R



Технические характеристики PH-330E

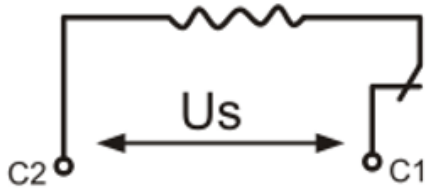
Номинальное напряжение, В	230, 400 (AC)
Напряжение срабатывания, % от номинального	70-110
Диапазон сечений присоединяемых проводов, мм ²	1,5-2,5

Тепловые потери расцепителя независимого:

Тип	Потребляемая мощность, Вт	
Номинальное напряжение, В	230 AC	400 AC
PH-333E	68,6	112
PH-335E	58,2	68
PH-336E	153	163

Схема электрических соединений PH-338E





Для подключения PH-338E воспользуйтесь клеммами 29# и 30#. Подробнее см. в разделе «Схемы подключения ВА-338E» (вспомогательный цепи)



Во избежание перегорания независимого расцепителя необходимо обеспечить, чтобы время подачи на него напряжения не превышало 5 с.

Полный ассортимент РМ-338Е

Модель автомата	Ном. напряжение, В	Количество полюсов	Слот для установки	Наименование	Номер модели
ВА-333Е	220 АС	3Р	Правый	PH-333Е-220В-3Р-Р	22586DEK
	220 АС	4Р	Правый	PH-333Е-220В-4Р-Р	22587DEK
	400 АС	3Р	Правый	PH-333Е-400В-3Р-Р	22588DEK
	400 АС	4Р	Правый	PH-333Е-400В-4Р-Р	22589DEK
ВА-335Е	220 АС	3Р	Правый	PH-335Е-220В-3Р-Р	22590DEK
	220 АС	4Р	Правый	PH-335Е-220В-4Р-Р	22591DEK
	400 АС	3Р	Правый	PH-335Е-400В-3Р-Р	22592DEK
	400 АС	4Р	Правый	PH-335Е-400В-4Р-Р	22593DEK
ВА-336Е	220 АС	3Р	Правый	PH-336Е-220В-3Р-Р	22594DEK
	220 АС	4Р	Правый	PH-336Е-220В-4Р-Р	22595DEK
	400 АС	3Р	Правый	PH-336Е-400В-3Р-Р	22596DEK
	400 АС	4Р	Правый	PH-336Е-400В-4Р-Р	22597DEK
ВА-338Е	220 АС	Универсальный		PH-338Е-220В	22622DEK
	400 АС			PH-338Е-400В	22623DEK

Электромагнит включения



Электромагнит включения DEKraft серии ЭМ-338Е предназначен для дистанционного включения автоматического выключателя серии ВА-338Е. После взвода пружины автоматического выключателя электромагнит включения ЭМ-338Е переводит автомат в замкнутое положение при подаче на катушку указанного напряжения питания, таким образом автоматический выключатель может управляться дистанционно.

Электромагнит включения применим только для автомата ВА-338Е на токи от 1000А до 1600А, номинальное напряжения катушки расцепителя выбирается из ряда: АС 230В, АС 400В

Структура условного обозначения



ЭМ-338Е - 230В

Тип автомата: 338Е	Напряжение катушки: 230В, 400В
Тип аксессуара: ЭМ	

Технические характеристики ЭМ-338Е

Номинальное напряжение, В	230, 400 (AC)
Напряжение срабатывания, % от номинального	85-110
Время замыкания	55 ± 10 мс
Диапазон сечений присоединяемых проводов, мм ²	1,5-2,5

Схема электрических соединений ЭМ-338Е

Для подключения ЭМ-338Е воспользуйтесь клеммами 31# и 32#. Подробнее см. в разделе «Схемы подключения ВА-338Е» (вспомогательный цепи)

Полный ассортимент ЭМ-338Е

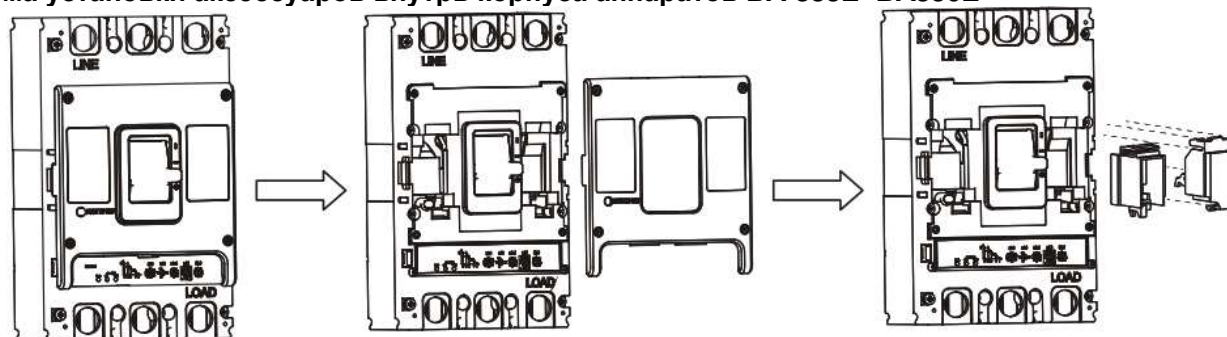
Тип	Ном. напряжение, В	Количество полюсов	Слот для установки	Модель	Артикул
ВА-338Е	220 AC	Универсальный		ЭМ-338Е-220В	22627DEK
	400 AC			ЭМ-338Е-400В	22628DEK

Установка встраиваемых аксессуаров

Аксессуары для внутренней установки включают в себя:

- Контакт дополнительный ДК (1НО1НЗ, 2НО2НЗ)
- Контакт сигнальный СК
- Контакт сдвоенный дополнительный и сигнальный ДК-СК
- Расцепитель независимый РН
- Расцепитель минимального напряжения РМ
- Электромагнит включения ЭМ
- Привод моторный МП (внутренняя установка только для ВА-338Е)

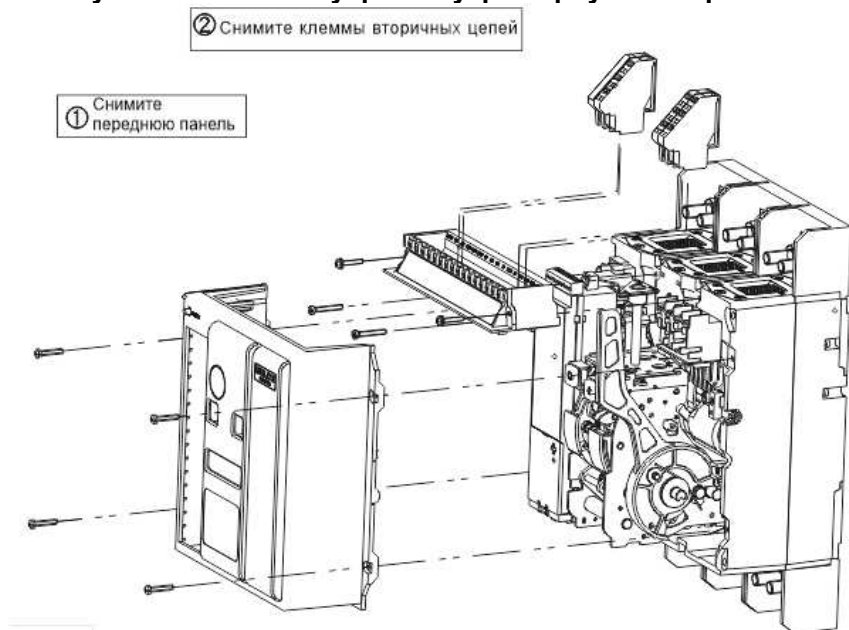
Схема установки аксессуаров внутрь корпуса аппаратов ВА-333Е~ВА336Е



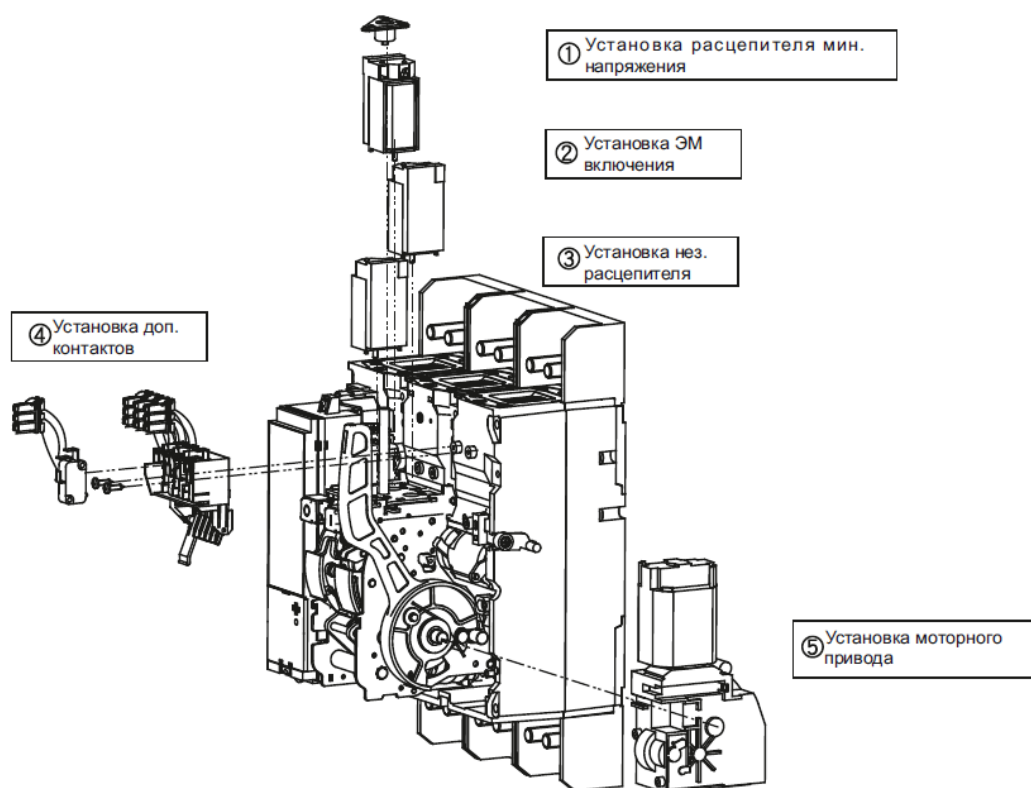
Снимите верхнюю крышку, закрепите аксессуары, которые необходимо установить, в камере для вспомогательных принадлежностей средней крышки и прижмите их. Закройте верхнюю крышку, затяните винт, после чего установка внутренних вспомогательных принадлежностей будет завершена. В левую и правую камеры средней крышки можно установить по одному аксессуару.



Схема установки аксессуаров внутрь корпуса аппаратов ВА-338Е



Опасность:
Убедитесь что аппарат не находится под напряжением перед проведением работ



В один аппарат ВА-338Е можно установить все доступные аксессуары внутренней установки.

Варианты установки аксессуаров внутрь корпуса аппаратов ВА-333Е~ВА336Е



Дополнительный контакт
ДК-330Е (1НО1НЗ / 2НО2НЗ)



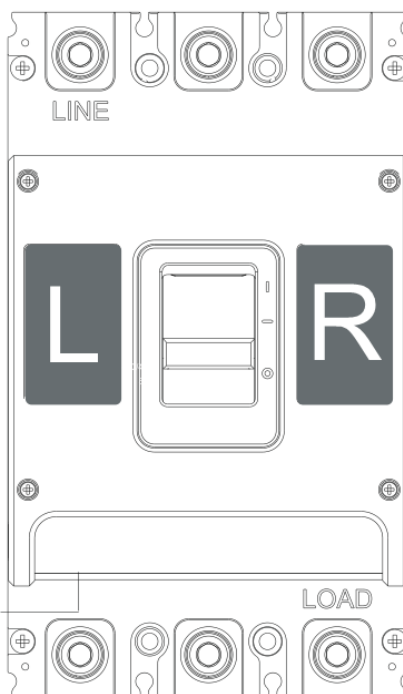
Сигнальный контакт СК-330Е



Контакт дополнительный и
сигнальный ДК-СК-330Е



Расцепитель мин. напряжения
РН-330Е



Дополнительный контакт
ДК-330Е (1НО1НЗ / 2НО2НЗ)



Сигнальный контакт СК-330Е



Контакт дополнительный и
сигнальный ДК-СК-330Е



Расцепитель независимый
РН-330Е



Автоматические выключатели ВА-333Е~ВА336Е имеют два слота для установки аксессуара:

L – левый слот установки аксессуара

R – правый слот установки аксессуара

В каждый слот устанавливается по одному аксессуару.

Привод моторный



Моторный привод МП-330Е предназначен для дистанционного включения и выключения автоматических выключателей серии ВА-330Е.

Моторный привод устанавливается на фронтальную часть автоматического выключателя и жестко связывает механизм моторного привода и рукоятку автоматического выключателя (для ВА-338Е - внутренняя установка).

При подаче сигнала включения или отключения, механизм переводит рукоятку автоматического выключателя в положение «вкл» или «откл».

Сруктура условного обозначения

МП-333Е - 230В

Напряжение катушки:
230В

Тип автомата:
333Е, 335Е, 336Е, 338Е

Тип аксессуара:
МП

Технические характеристики МП-330Е



Номинальное напряжение, В	AC 230
Напряжение срабатывания, % от номинального	85-100
Диапазон сечений присоединяемых проводов, мм ²	1,5-2,5
Установка	Лицевая
Потребляемая мощность, Вт	75

Схема электрических соединений МП-330Е

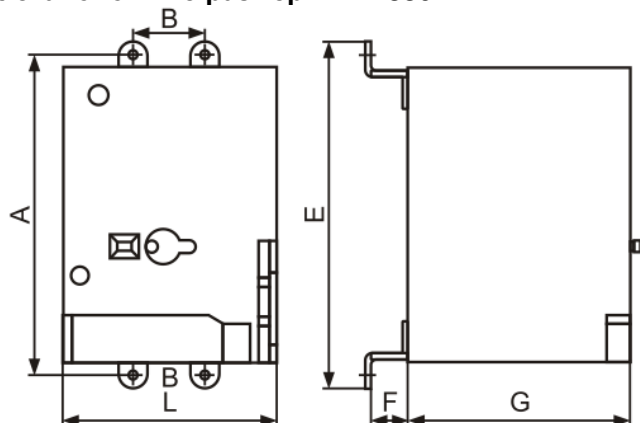


Для подключения МП-338Е воспользуйтесь клеммами 33#, 34# и 35#. Подробнее см. в разделе «Схемы подключения ВА-338Е» (вспомогательный цепи)

Полный ассортимент МП-330Е

Модель автомата	Ном. напряжение, В	Модель	Артикул
ВА-333Е	230	МП-333Е	22530DEK
ВА-335Е	230	МП-335Е	22531DEK
ВА-336Е	230	МП-336Е	22532DEK
ВА-338Е	230	МП-338Е	22626DEK

Установочные размеры МП-330Е

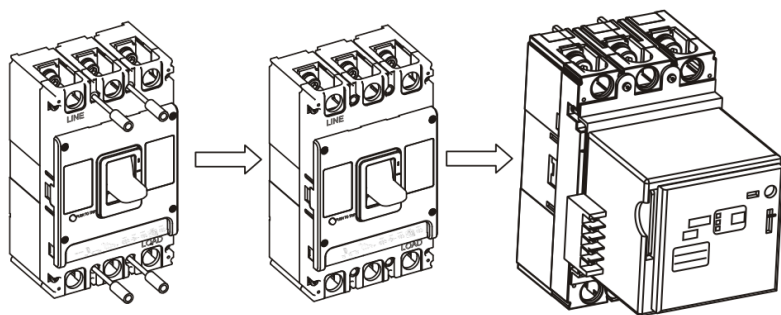


Тип	A	B	E	F	G	L
ВА-333Е	126	35	140	12	77	90,5
ВА-335Е	215	44	232	32	115	130
ВА-336Е	243	70	260	31	115	130

После срабатывания автоматического выключателя с установленном на нем моторным приводом, привод необходимо перевести в отключенное положение, а затем во включенное.

Схема установки МП-330Е





Блок питания



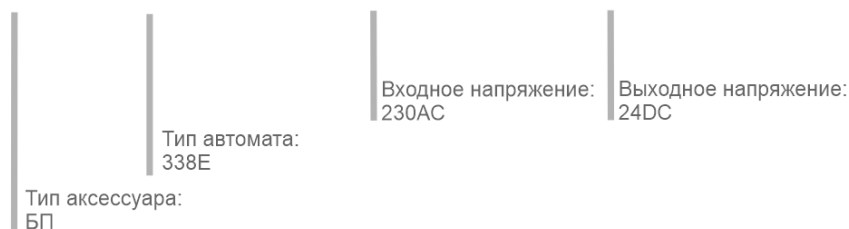
Обеспечивает вспомогательное питание электронного расцепителя ВА-338Е на токи от 1000А до 1600А в цепях 220В~400В переменного тока.

Питание вспомогательных цепей электронного расцепителя ВА-338Е осуществляется от защищаемой цепи. При необходимости использования функции индикации аварийных событий, которая отображает причину срабатывания автоматического выключателя, к клеммам 1# и 2# необходимо повести питание 24В DC (одробнее см. в разделе «Схемы подключения ВА-338Е», вспомогательный цепи).

Блок питания БП-338Е имеет входное напряжение питания AC 220В~400В, а выходное DC 24В, что позволяет обеспечить питание дополнительных функций электронного расцепителя ВА-338Е, при этом на основные защитные функции отсутствие блока питания не влияет.

Структура условного обозначения

БП-338Е-230АС/24DC

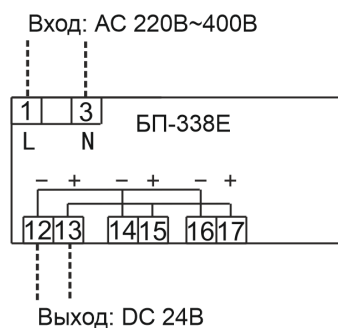


Технические характеристики БП-338Е

Номинальное входное напряжение, В	220~400, допустимое отклонение $\pm 20\%$
Номинальное выходное напряжение, В	24 В DC, допустимое отклонение $\pm 5\%$
Количество выходов, шт.	4
Номинальная мощность, Вт	7

Схема подключения БП-338Е



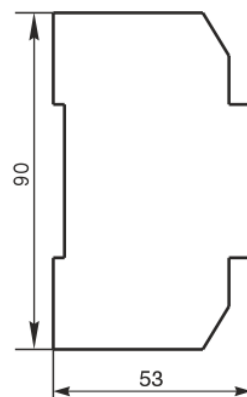
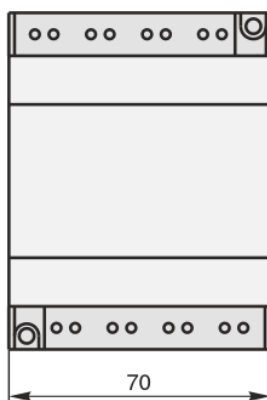
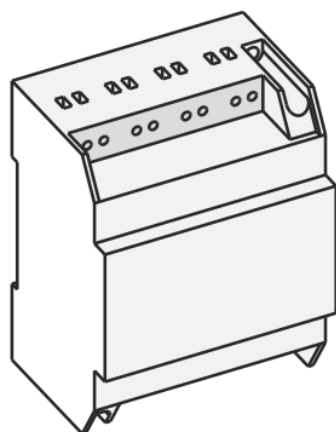


Для подключения БП-338Е к автоматическому выключателю воспользуйтесь клеммами 1# и 2#. Подробнее см. в разделе «Схемы подключения ВА-338Е» (вспомогательный цепи)

Полный ассортимент БП-330Е

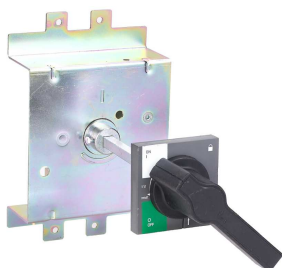
Тип автомата	Модель	Артикул
ВА-338Е	БП-338Е	22604ДЕК

Габаритные размеры БП-338Е



Блок питания БП-338 может быть установлен на DIN-рейку 35мм.

Ручка на дверь шкафа



Ручка поворотная на дверь шкафа РП-330Е предназначена для ручного дистанционного переключения (включения и отключения) автоматического выключателя серии ВА-330Е без открытия двери шкафа. Поворотная ручка состоит из ручки, удлинительной оси и поворотной рукоятки.

Структура условного обозначения



РП-333Е

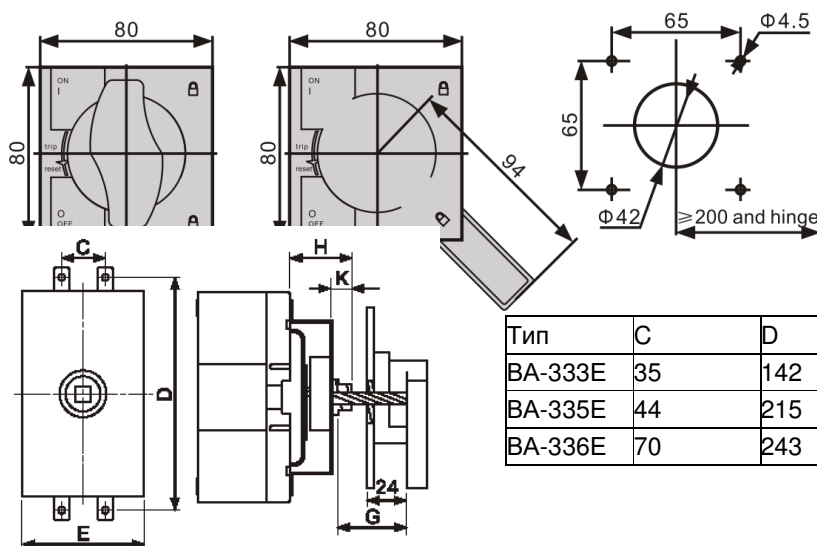
Тип автомата:
333Е, 335Е, 336Е

Тип аксессуара:
МП

Полный ассортимент РП-330Е

Тип автомата	Модель	Артикул
ВА-333Е	РП-333Е	22533DEK
ВА-335Е	РП-335Е	22534DEK
ВА-336Е	РП-336Е	22535DEK

Габаритные и установочные размеры РП-330Е

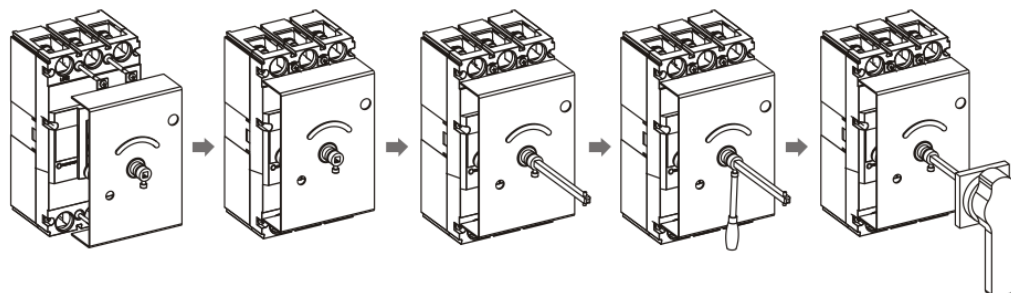


Тип	C	D	E	H	K
ВА-333Е	35	142	100	49	20
ВА-335Е	44	215	140	76	20
ВА-336Е	70	243	210	76	20

Примечания. G означает, что наименьшая длина соединительного вала составляет 40 мм, стандартная длина составляет 150 мм.

Установленная ручка на дверь шкафа должна быть плавной при повороте, автоматический выключатель должен быть разомкнут, когда ручка находится в горизонтальном положении, и замкнут, когда ручка находится в вертикальном положении.

Схема установки РП-330Е



Корзина втычного и выкатного типов



Корзины втычного и выкатного типов серии КА-330Е позволяют быстро производить монтаж и замену оборудования в случае необходимости, также обеспечивая видимый разрыв цепи.

Структура условного обозначения

КА-333Е - 3Р - Р R



Полный ассортимент

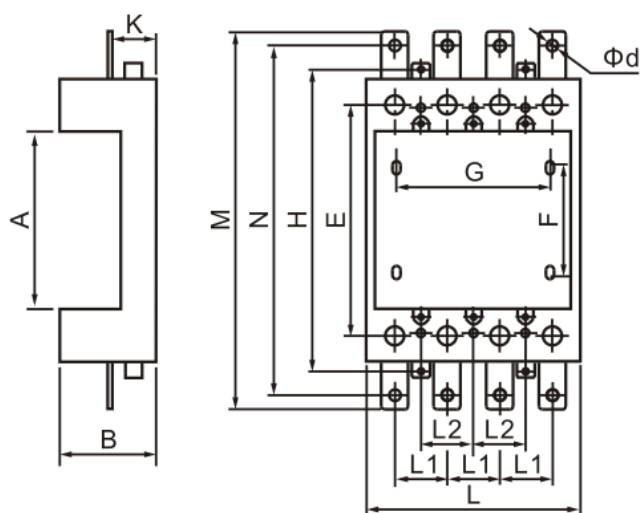
Тип	Ном. ток, А	Тип подключения	Количество полюсов	Модель	Артикул
ВА-333Е	250	Втычное фронтальное	3Р	КА-333Е-3Р-PF	22536DEK
			4Р	КА-333Е-4Р-PF	22537DEK
		Втычное заднее	3Р	КА-333Е-3Р-PR	22538DEK
			4Р	КА-333Е-4Р-PR	22539DEK
ВА-335Е	630	Втычное заднее	3Р	КА-335Е-3Р-PR	22540DEK
			4Р	КА-335Е-4Р-PR	22541DEK
ВА-336Е	800	Втычное заднее	3Р	КА-336Е-3Р-PR	22542DEK
			4Р	КА-336Е-4Р-PR	22543DEK
ВА-335Е	630*	Выкатное заднее	3Р	КА-335Е-3Р-DR	22544DEK
			4Р	КА-335Е-4Р-DR	22545DEK
ВА-336Е	800	Выкатное заднее	3Р	КА-336Е-3Р-DR	22546DEK
			4Р	КА-336Е-4Р-DR	22547DEK

* - при использовании выкатного исполнения для ВА-335Е 630 А, номинальный ток снижается до 500 А.

Габаритные и установочные размеры

- Корзина втычного типа фронтального подключения





Модель изделия	A	B	E	F	G	H	L	L1	L2	M	N	K	Ø d
BA-333E	3P	108,5	73,2	144	74	191	105	35	35	243	223	37,5	8,5
	4P				105		140						

- Корзина втычного типа заднего подключения

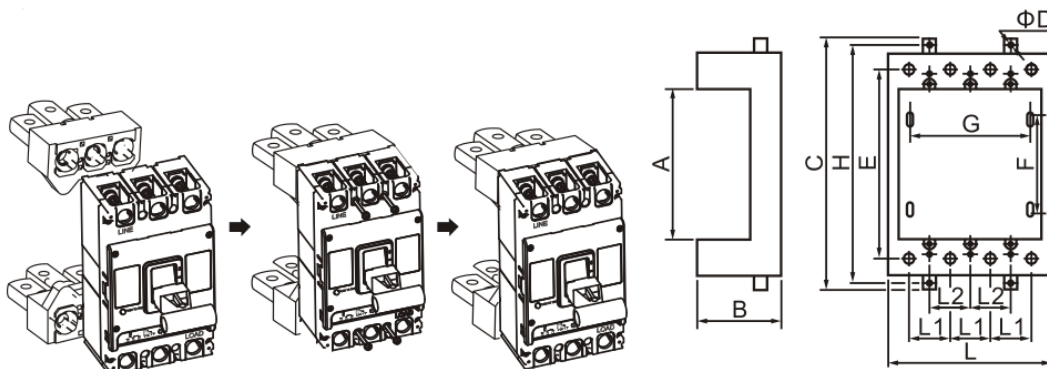


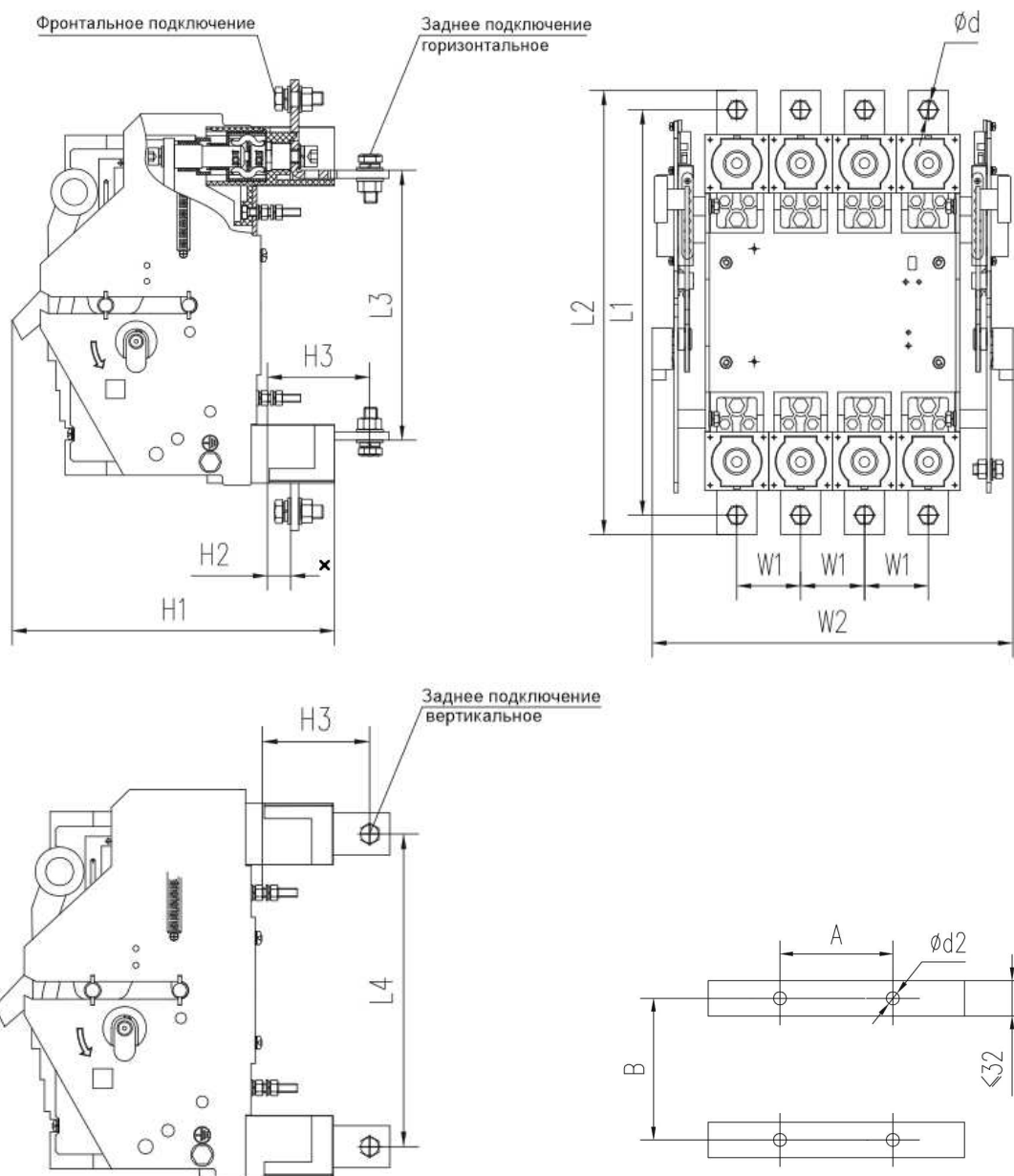
Схема установки корзины втычного типа заднего подключения

Габаритные и установочные размеры корзины втычного типа заднего подключения

Модель	A	B	C	D	E	F	G	H	L	L1	L2
BA-333E	108,5	73,2	203	M4	144	74	70	191	105	35	35
							105		140		
BA-335E	170	60	-	-	225	130	60	-	152	48	44
							108		200		
BA-336E	187	125	342	M5	243	143	140	328	210	70	70
							210		280		

- Корзина выкатного типа

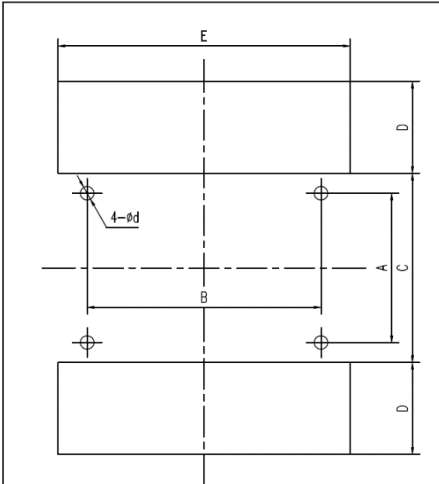




Габаритные и установочные размеры корзины выкатного типа

Модель	Кол-во полюсов	Габаритные размеры									Установочные размеры			
		L1	L2	L3	L4	H1	H2	H3	W1	W2	Ø d1	A	B	Ø d2
BA-335E	3P	310	339	207	223	253	17,5	77	48	223	Ø 11	96	140	Ø 7
	4P	310	339	207	223	253	17,5	77	48	271	Ø 11	144	140	Ø 7
BA-336E	3P	367	410	241	231	238	26	73	70	289	Ø 13	140	131	Ø 7
	4P	367	410	241	231	238	26	73	70	359	Ø 13	210	131	Ø 7



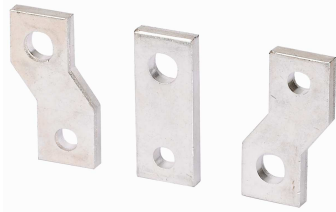


Тип	Отверстие на монтажной панели							d
	A	B		C	D	E		
		3P	4P			3P	4P	
ВА-334Е	140	96	144	178	47	147	195	7
ВА-335Е	140	96	144	178	47	147	195	7
ВА-336Е	131	140	210	170	77	213	283	7

Примечания:

При отсутствии специального запроса заказчика выкатное соединение не комплектуется электрической блокировкой.
Размер монтажных отверстий для установки корзины выкатного типа

Шины выносные



Шины выносные серии ШВ-330Е позволяют подключать автоматы серии ВА-330Е к разным типам проводников. Шины выполнены из меди. Выносные шины производства DEKraft крепятся к клеммам автомата сверху и снизу.

Структура условного обозначения

ШВ-333Е - 3P

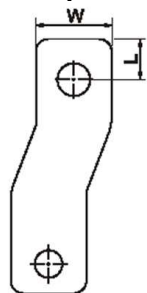


Полный ассортимент ШВ-330Е

Модель автомата	Ном. ток, А	Количество полюсов	Количество в комплекте, шт.	Наименование	Номер модели
ВА-333Е	250	3P	3	ШВ-333Е-3P	22520DEK
		4P	4	ШВ-333Е-4P	22521DEK
ВА-335Е	400	3P	3	ШВ-335Е-3P	22522DEK
		4P	4	ШВ-335Е-4P	22523DEK
ВА-336Е	800	3P	3	ШВ-336Е-3P	22524DEK
		4P	4	ШВ-336Е-4P	22525DEK
ВА-338Е	1600	3P	6	ШВ-338Е-3P	22526DEK
		4P	8	ШВ-338Е-4P	22527DEK

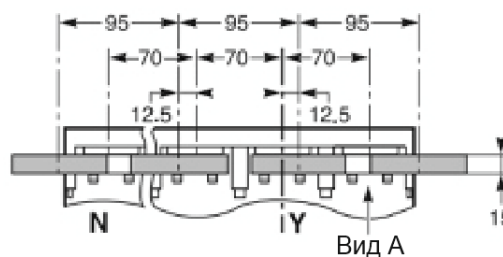
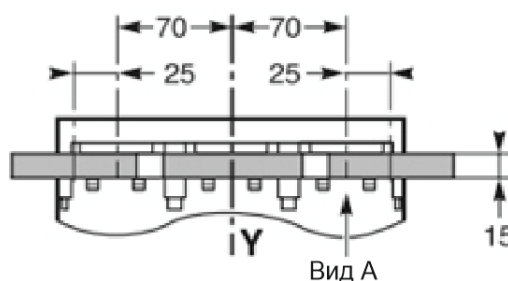
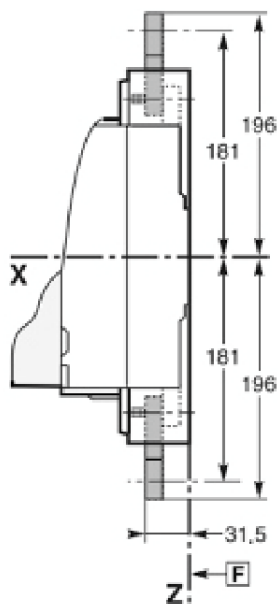
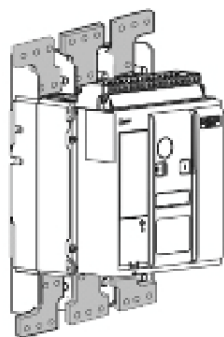


Габаритные размеры шин выносных для ВА-333Е~336Е (до 800А)

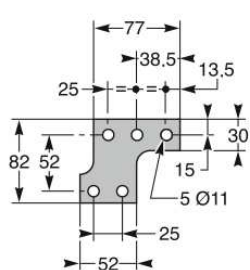


Модель	Выносная шина		
	W	L	Модель шины
ВА-333Е	≤ 25	≤ 12	ШВ-333-3Р (3 полюса) ШВ-333-4Р (4 полюса)
ВА-335Е	≤ 32	≤ 13	ШВ-335-3Р (3 полюса) ШВ-335-4Р (4 полюса)
ВА-336Е	≤ 45	≤ 16	ШВ-336-3Р (3 полюса) ШВ-336-4Р (4 полюса)

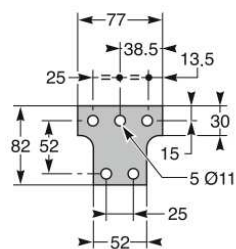
Габаритные и установочные размеры шин выносных для ВА-338Е (до 1600А)



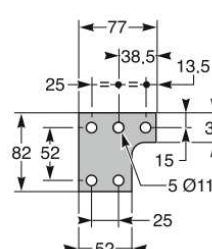
Вид А



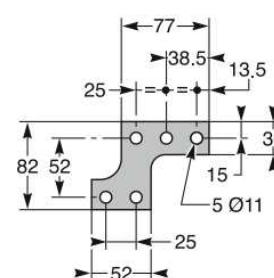
Фаза А, С для 3Р



Фаза В для 3Р



Фаза А, В для 4Р



Фаза С, N для 4Р

