



ID кабеля: 01-0146

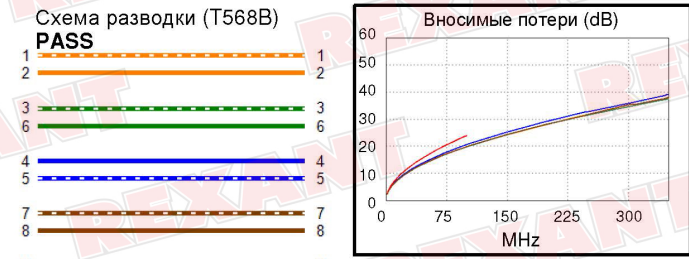
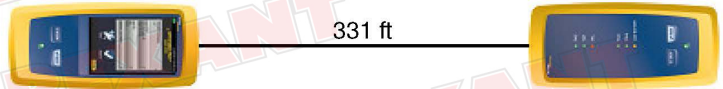
Дата / Время: 11/05/2019 10:27:52 AM
 Запас 9.0 dB (NEXT 1,2-3,6)
 Врем. предел: TIA Cat 5e Channel
 Тип кабеля: Cat 5e F/UTP
 NVP: 69.0%

Оператор: chen
 Версия ПО: V6.0 Build 6
 Версия пределов тестирования: V7.0
 Дата калибровки:
 Оsn. (Модуль): 08/09/2019
 Удален. (Модуль): 08/08/2019

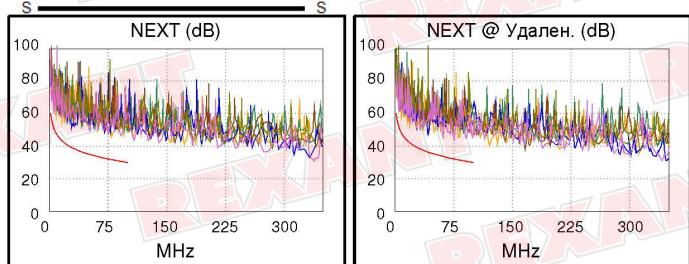
Сводка теста: PASS

Модель: DSX-5000
 S/N основного модуля: 2525693
 S/N удаленного модуля: 2552531
 Основной модуль: DSX-CHA004
 Удаленный модуль: DSX-CHA004

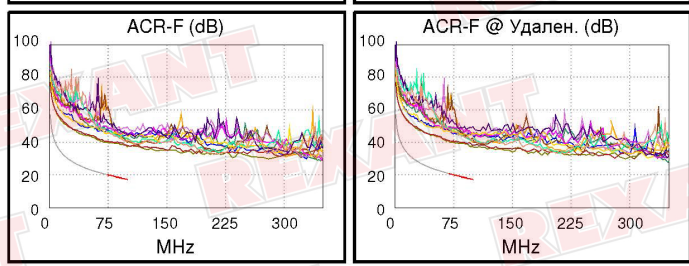
| | | |
|---------------------------------|------------|-------|
| Длина (ft), Лимит 328 | [Пара 1,2] | 331 |
| Обосн. задержка (ns), Лимит 555 | [Пара 3,6] | 509 |
| Разн. задержок (ns), Лимит 50 | [Пара 3,6] | 21 |
| Сопrotивл. (Ом) | [Пара 1,2] | 26.00 |
| | | |
| Вносимые потери Запас (дБ) | [Пара 4,5] | 3.4 |
| Частота (МГц) | [Пара 4,5] | 100.0 |
| Предел (дБ) | [Пара 4,5] | 24.0 |



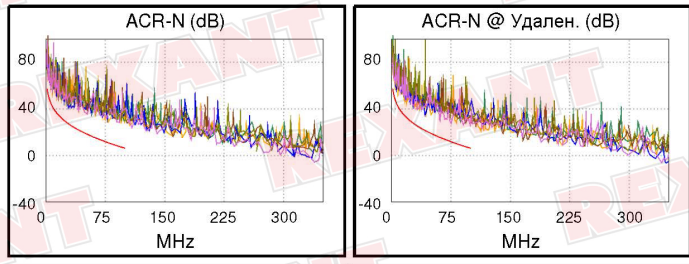
| | Наихудш. разн | | Наихудш. знач | |
|---------------------|---------------|---------|---------------|---------|
| PASS | ОСН. | удал. | ОСН. | удал. |
| наихудшая пара | 1,2-3,6 | 1,2-3,6 | 1,2-3,6 | 4,5-7,8 |
| NEXT (dB) | 10.5 | 9.0 | 14.0 | 12.4 |
| Част. (МГц) | 8.5 | 8.6 | 79.0 | 75.5 |
| Предел (дБ) | 48.2 | 48.1 | 31.8 | 32.2 |
| наихудшая пара | 7,8 | 7,8 | 3,6 | 4,5 |
| PS NEXT (dB) | 11.7 | 11.2 | 17.2 | 15.7 |
| Част. (МГц) | 6.0 | 6.1 | 95.0 | 91.8 |
| Предел (дБ) | 47.7 | 47.5 | 27.5 | 27.7 |



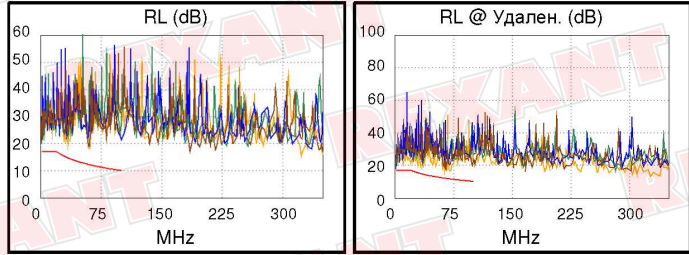
| PASS | ОСН. | удал. | ОСН. | удал. |
|----------------------|---------|---------|---------|---------|
| наихудшая пара | 3,6-4,5 | 3,6-4,5 | 3,6-4,5 | 3,6-4,5 |
| ACR-F (dB) | 19.4 | 19.5 | 19.8 | 19.5 |
| Част. (МГц) | 72.0 | 97.5 | 99.3 | 97.5 |
| Предел (дБ) | 20.3 | 17.6 | 17.5 | 17.6 |
| наихудшая пара | 4,5 | 4,5 | 4,5 | 4,5 |
| PS ACR-F (dB) | 20.8 | 20.7 | 20.8 | 20.7 |
| Част. (МГц) | 99.3 | 97.5 | 99.3 | 97.5 |
| Предел (дБ) | 14.5 | 14.6 | 14.5 | 14.6 |



| - | ОСН. | удал. | ОСН. | удал. |
|----------------------|---------|---------|---------|---------|
| наихудшая пара | 1,2-3,6 | 1,2-3,6 | 4,5-7,8 | 4,5-7,8 |
| ACR-N (dB) | 11.3 | 9.8 | 19.7 | 19.3 |
| Част. (МГц) | 8.5 | 8.6 | 91.8 | 98.8 |
| Предел (дБ) | 41.6 | 41.5 | 7.8 | 6.3 |
| наихудшая пара | 7,8 | 7,8 | 4,5 | 4,5 |
| PS ACR-N (dB) | 12.3 | 11.8 | 20.8 | 18.9 |
| Част. (МГц) | 6.0 | 6.1 | 93.0 | 91.8 |
| Предел (дБ) | 42.2 | 42.0 | 4.5 | 4.8 |



| PASS | ОСН. | удал. | ОСН. | удал. |
|----------------|------|-------|------|-------|
| наихудшая пара | 1,2 | 1,2 | 1,2 | 1,2 |
| RL (dB) | 4.9 | 3.1 | 5.2 | 4.7 |
| Част. (МГц) | 33.8 | 2.4 | 60.0 | 70.0 |
| Предел (дБ) | 14.7 | 17.0 | 12.2 | 11.6 |



Совместимость с сетевыми стандартами:

| | | |
|------------|--------------|---------------|
| 10BASE-T | 100BASE-TX | 100BASE-T4 |
| 1000BASE-T | 2.5GBASE-T | ATM-25 |
| ATM-51 | ATM-155 | 100VG-AnyLan |
| TR-4 | TR-16 Active | TR-16 Passive |